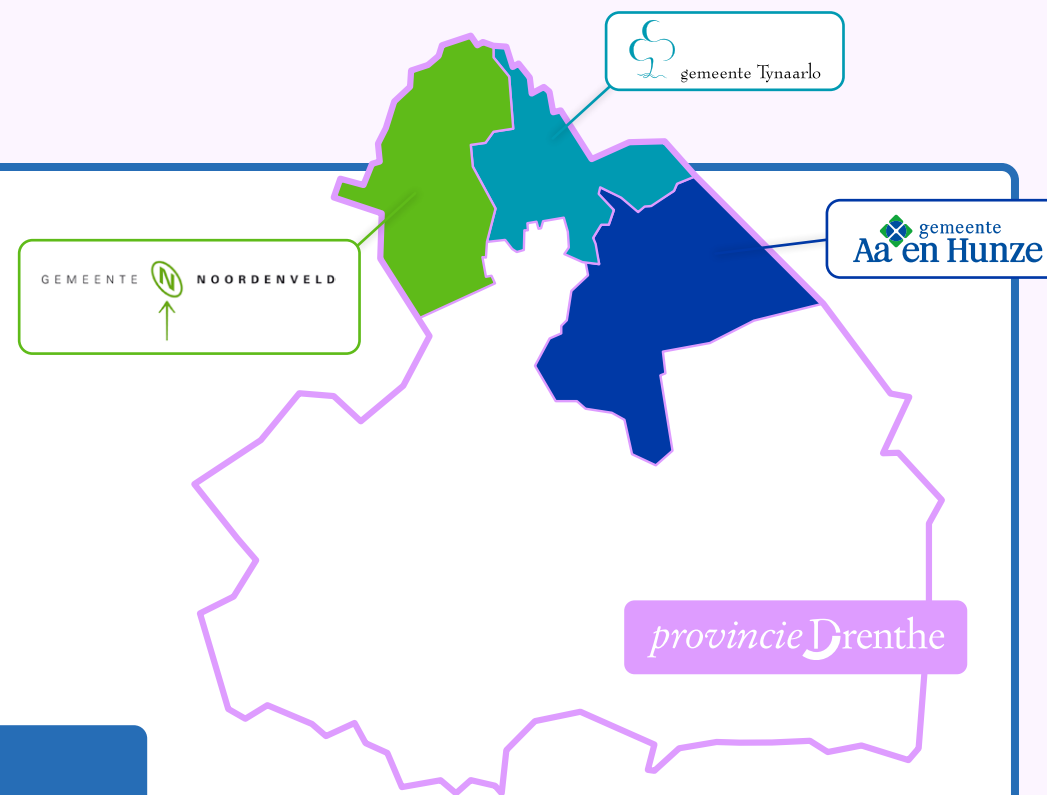


Ereschuld, toekomstperspectief voor Noord-Drenthe

Dit is er aan de hand

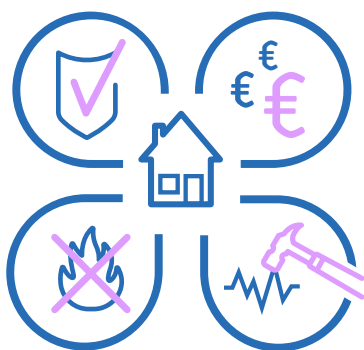
De parlementaire enquêtecommissie aardgaswinning Groningen was helder: Nederland heeft een ereschuld. Niet alleen aan Groningen, maar óók aan Noord-Drenthe. Aardbevingen houden niet op bij de provinciegrens. Inwoners uit de gemeenten Noordenveld, Tynaarlo en Aa en Hunze ondervinden ook de gevolgen van de aardgaswinning uit het Groningenveld.

Schade aan huizen en infrastructuur, schade aan het imago als leefgebied en de mentale schade die het leven onder onveilige omstandigheden teweegbrengt. Naast de gaswinning uit het Groningenveld ondervinden inwoners gevolgen van gaswinning uit kleine velden, ondergrondse gasopslag en zoutwinning. De drie gemeenten en de provincie komen met een compensatieplan als inlossing van de ontstane ereschuld. Dit vraagt een substantiële financiële bijdrage van het Rijk. Zo zorgen we voor toekomstperspectief voor de inwoners van Noord-Drenthe.



Concreet willen de drie gemeenten en provincie een financiële bijdrage om te kunnen **investeren op drie thema's**

Herstel van een kwalitatief hoogwaardige leefomgeving



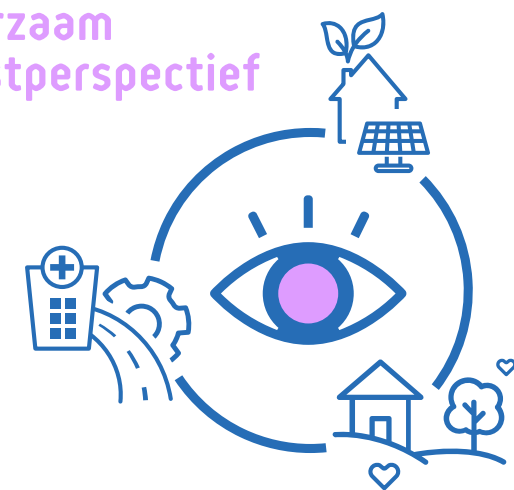
- Ruimhartige compensatie voor geleden schade, zonder aarzelen en zonder juridische barrières.
- Woningen verduurzamen en aardgasvrij.
- Budget voor verbeteringen aan woning voor extra woongenot.
- Aardbevingsbestendig bouwen.

Versterking van publieke voorzieningen

- Instellen dorpsfondsen voor activiteiten en verenigingsleven.
- Investeren in toekomstbestendige dorpshuizen, cultuur- en sportfaciliteiten.
- Investeren in mentale gezondheid en verlichten financiële stress.
- Kansen en welbevinden kinderen vergroten: impuls onderwijs, kinderopvang en maatschappelijke ondersteuning.



Borging van een duurzaam toekomstperspectief



- Economische impuls voor blijvende aantrekkelijkheid van het gebied voor wonen, werken en recreëren.
- Uitvoeren projecten die landschap en ruimtelijke kwaliteit duurzaam versterken.
- Investeren in lokale en regionale infrastructuur: extra wandel- en fietspaden en ontsluitingen, verbetering openbaar vervoer.

Vervolg →

- In de komende tijd worden de plannen, samen met inwoners uit de regio, verder uitgewerkt.
- Voor het concretiseren van de plannen vragen de gemeenten om een bijdrage van €1 miljoen euro.