

DM De Buitenplaats

Als topmuseum voor Art Nouveau in Nederland



Een nieuwe
invulling van
Museum
De Buitenplaats



Koppeling met het Drents Museum

The image shows an interior room with vibrant blue and white murals. A large mural on the left depicts an elephant standing in a landscape. In the center, a tall green cabinet with a decorative panel stands against the wall. To the right, a smaller mural shows a figure in a landscape. In the foreground, a dark wooden table holds several items: a large white egg on a stand, a brown leather bag, a blue candle in a brass holder, and a small blue bowl with straw. A wooden stool with a white seat is visible in the background on the right.

NIJSINGHHUIS

Uniek totaalkunstwerk en
succesvolle publiekstrekker



Kunst en
Natuur
versmelten



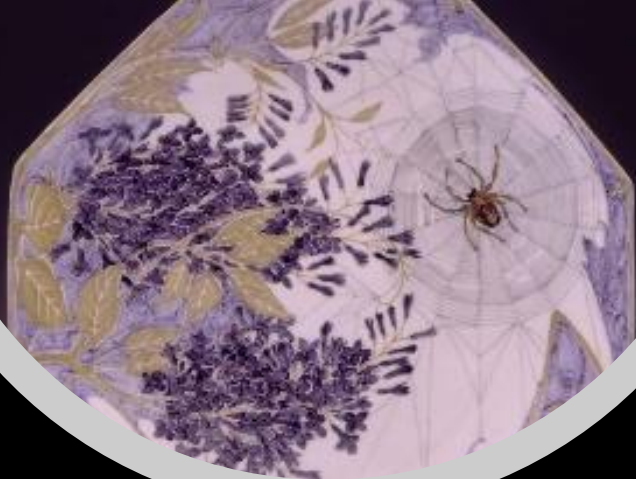
EELDE VILLAGE OF FLOWERS

Landgoederen in de
omgeving van Eelde

Nabijheid natuurgebieden
Drentsche Aa



**Centrale rol voor
Flora en Fauna in
de Art Nouveau**



Topcollectie Art Nouveau en Art Deco in het Drents Museum

40.000 objecten beeldende
en toegepaste kunst





DM De Buitenplaats als hét Museum voor Art Nouveau en Art Deco in Nederland

Potentieel: Nederland heeft nog
geen museum voor deze periode



Spectaculair tentoonstellingsprogramma

INTERNATIONAAL:
Publiekstrekkingen van formaat met
internationale scope

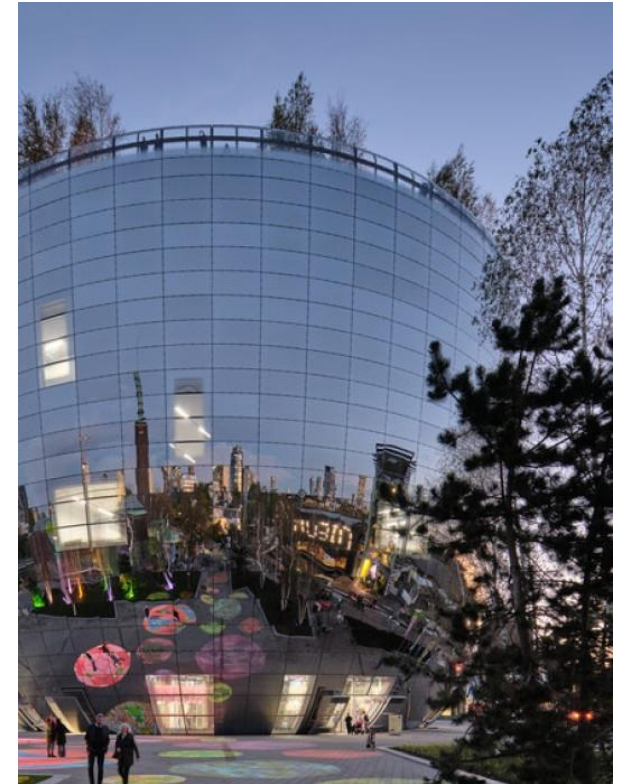




NATIONAAL:

Samenwerkingen met andere musea

Nederlandse musea met belangrijke collecties Art Nouveau:
Kunstmuseum Den Haag, Rijksmuseum Amsterdam, Stedelijk
Museum Amsterdam en Museum Boijmans Van Beuningen
Rotterdam





EIGEN COLLECTIE:
Verrassende wisselpresentaties van
de collectie van het Drents Museum



Samenwerkingen
met
hedendaagse
kunstenaars



A photograph of a brick building with a rainbow in the sky. The building is made of red brick and has several windows. A rainbow is visible in the sky above the building. The scene is outdoors with trees and a garden in the background.

DM De Buitenplaats

Topmuseum voor Art Nouveau en Art Deco in Nederland

Cultureel én maatschappelijk ondernemer

Het museum werkt samen met:

- De gemeenschap: Participatie en Naoberschap (cultuurparticipatie)
- Scholen: duurzame integratie van cultuuronderwijs in het mbo (cultuureducatie)
- Gemeente: aansluiten gemeentelijke cultuurvisie
- Ondernemers







Structurele samenwerking Drenthe College

Kunst & cultuur dichterbij mbo'ers brengen



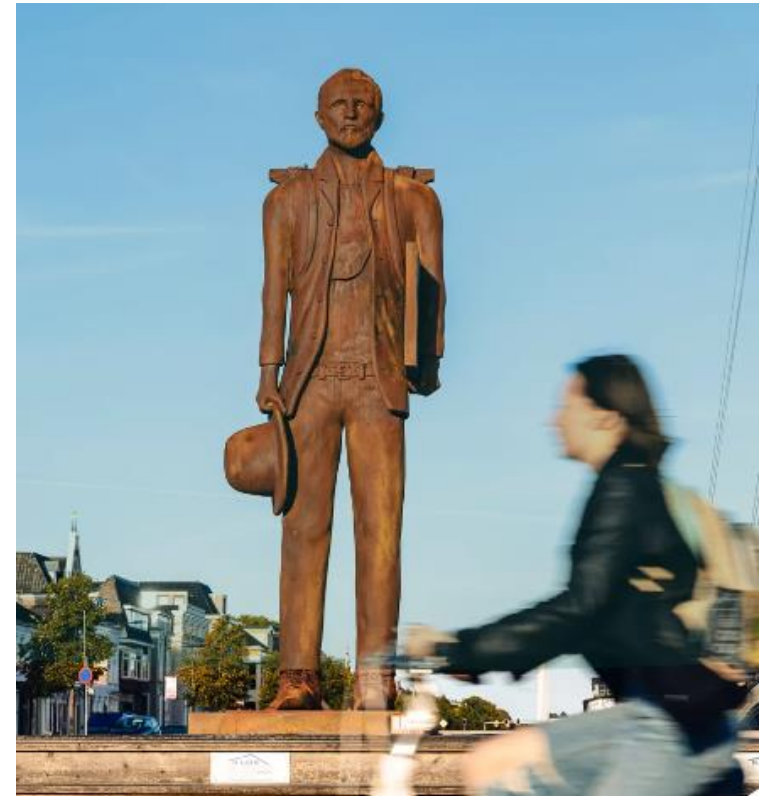
Museum voor stad en platteland



Economische impact

Cultuur draagt bij aan:

- Trotse, betrokken inwoners en bedrijven
- Aantrekkelijk vestigingsklimaat voor bedrijven
- Impuls toerisme
- Economische spin-off voor de regio (50 euro per persoon: transport, horeca, winkels etc.)





Wat nemen we mee?

- Samenwerking Drents Landschap
- 170 jaar geschiedenis
- Netwerk
- Expertise
- Fondsen
- Reputatie

Nu:

Visie en werkwijze inzetten in de Eelde en de gemeente Tynaarlo.

Binnen nu en drie jaar

- Jaarlijks 30.000 bezoekers
- Werken met integrale personele bezetting
- Creatieve broedplaats voor jong talent
- De Buitenplaats is van en voor de inwoners
- Doorontwikkeling commerciële mogelijkheden
 - Eventlocatie
 - Uitbreiding mogelijkheden Fondsen
 - Vrienden en Businessclub



DM De Buitenplaats

Topmuseum voor Art Nouveau in Nederland