

# GRP 2014-2018

Gemeente Tynaarlo

Naar een nieuw gemeentelijk rioleringsplan.



## Landelijk beleid en ontwikkelingen

Gemeentelijke zorgplicht watertaken:

- 'Zorgen voor een doelmatige inzameling en een doelmatig transport van het stedelijk afvalwater'.
- Verbrede aanpak rioleringszorg: omvat afvalwater, regenwater en grondwater.
- College legt in GRP vast hoe zij haar rioleringszorg uitvoert.
- Gemeenteraad stelt GRP vast (art. 4.22 Wm).



## Landelijk beleid en ontwikkelingen

- Bestuursakkoord Water: doelmatigheid van waterbeheer, kostenbeheersing, effectiviteit, samenwerking en kennisdelen.
- Waterketenbenadering: het geheel van riolering, watergangen, bodem en waterzuivering.
- Europese Kaderrichtlijn Water: kwaliteit van oppervlaktewater en grondwater.
- Klimaatbestendigheid: slim omgaan met hevige buien en 'hinder is niet zo erg, schade wel'.
- Van nieuwe aanleg (planexploitatie) naar vervanging (rioolheffing).
- Stijgende kapitaallasten bij gemeenten.



## Waarom een nieuw GRP?

Een geactualiseerd richtinggevend plan voor de periode 2014-2018.

- Evalueren van de uitvoering: hoe is het gegaan en waar staan we nu?
- Actualiseren van het gemeentelijk toetsingskader: is er aanleiding om de doelen bij te stellen?
- Bepalen projecten en activiteiten in nieuwe planperiode: wat moeten we doen?
- Bepalen kosten en dekking: wat wordt het tarief van de rioolheffing?



## Tynaarlo in landelijk perspectief

<b>Verklarende factoren</b>	<b>Tynaarlo</b>	<b>Regiogemiddelde*</b>	<b>Gemiddeld voor Nederland</b>
Aantal inwoners (1-1-2013)	32.000	156.000**	16.679.000**
Mate van stedelijkheid (adressen per km <sup>2</sup> )	441	679	1.005
Leeftijd vrijvervalriolering (jaar)	27,4	27,4	29,6
Grondsoort	loss/zand	-	-
<b>Stelselkenmerken</b>	<b>Tynaarlo</b>	<b>Regiogemiddelde*</b>	<b>Gemiddeld voor Nederland</b>
Lengte vrijvervalriolering (km buis)	314	177	233
Aantal gemalen per 100 km vrijvervalriolering	21	12	15
Lengte vrijvervalriolering per huishouden (m)	23	14	13
Lengte mechanische riolering per hh (m)	9	6	4
Rioolheffing per meerpersoonshuishouden (euro)	175	202	183
Opbrengst rioolheffing per m riolering (euro)	8	10	13
Vervangingswaarde rioolstelsel (euro)	296.000.000	1.287.000.000**	83.865.000.000**
Vervangingswaarde per inwoner(euro)	9.100	8.200	5.000

\* Regio-indeling volgens de regionale uitwerking van het Bestuursakkoord Water. Uw regio is Kop van Drenthe.

\*\* Dit zijn totalen, geen gemiddelden.

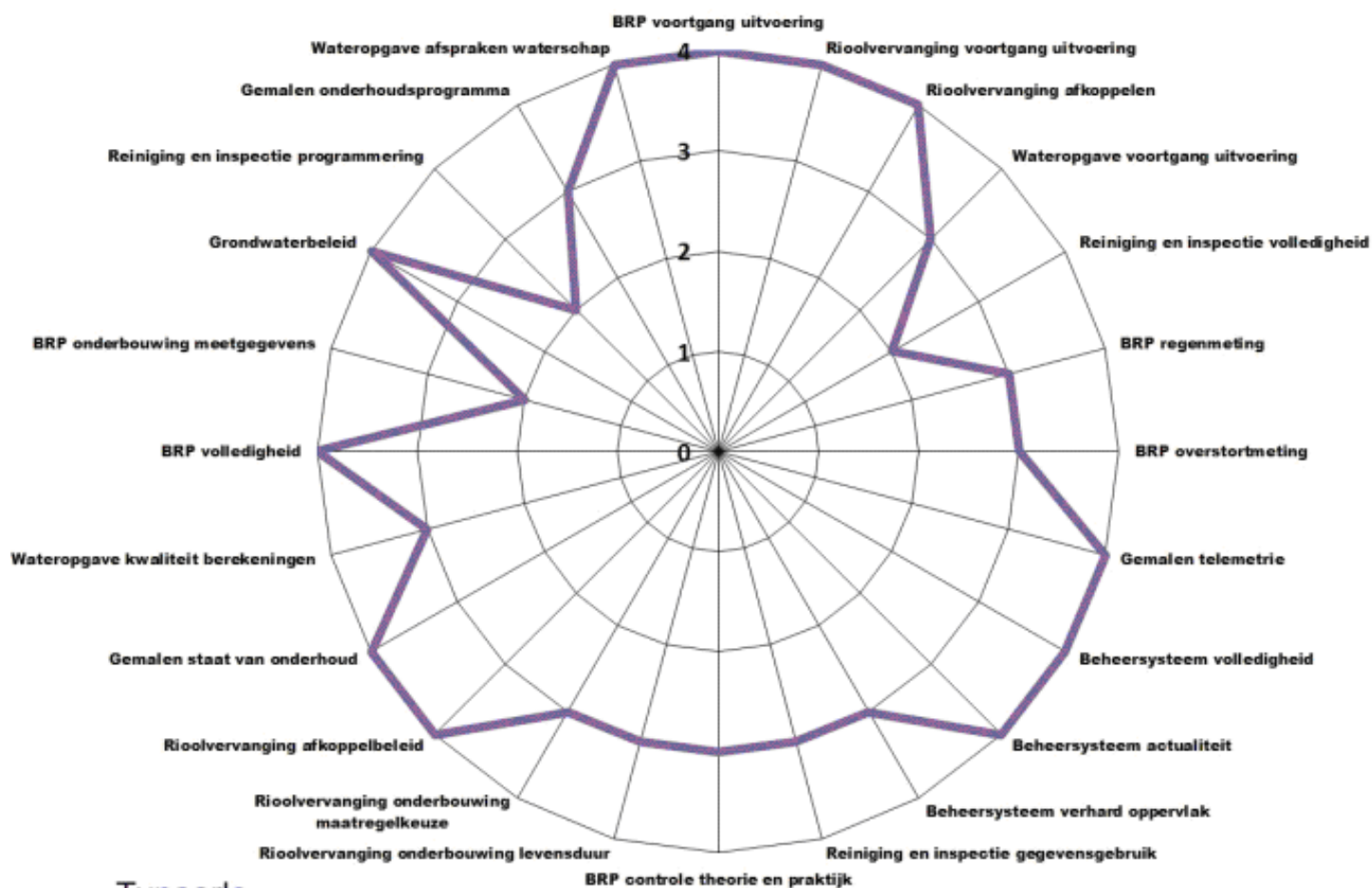


# Tynaarlo in regionaal perspectief

<p><b>Tynaarlo</b></p> <p><b>Sterk:</b></p> <ul style="list-style-type: none"><li>• Overall hoog niveau, geen leemtes</li><li>• Riolvervanging, beheersysteem, gemaal beheer, stedelijk water</li></ul> <p><b>Minder sterk:</b></p> <ul style="list-style-type: none"><li>• Meten en monitoren kan beter</li><li>• Reiniging en inspectie uitbouwen/ versnellen</li><li>• Afspraken met waterschap</li></ul>	<p><b>Aa en Hunze</b></p> <p><b>Sterk:</b></p> <ul style="list-style-type: none"><li>• Overall hoog niveau, sterk in uitvoering</li><li>• Riolvervanging, gemalenbeheer, stedelijk water</li></ul> <p><b>Minder sterk:</b></p> <ul style="list-style-type: none"><li>• Meten en monitoren kan beter</li><li>• Onderbouwing maatregelen</li><li>• Verharde oppervlakken</li></ul>
<p><b>Assen</b></p> <p><b>Sterk:</b></p> <ul style="list-style-type: none"><li>• Inzicht, aansturing en beheersysteem</li><li>• Reiniging en inspectie</li></ul> <p><b>Minder sterk:</b></p> <ul style="list-style-type: none"><li>• Meten en monitoren</li><li>• Plannen uitvoering middellange termijn</li><li>• Afspraken met waterschap</li></ul>	<p><b>Noordenveld</b></p> <p><b>Sterk:</b></p> <ul style="list-style-type: none"><li>• Inzicht, organisatie, uitvoering</li><li>• gemalenbeheer, riolvervanging</li></ul> <p><b>Minder sterk:</b></p> <ul style="list-style-type: none"><li>• Meten en monitoren</li><li>• Wateropgave, afspraken waterschap</li><li>• Verharde oppervlakken</li></ul>



# Tynaarlo in regionaal perspectief

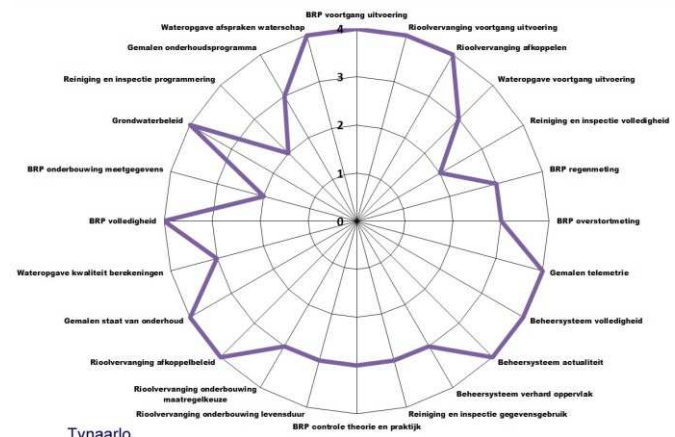


Tynaarlo



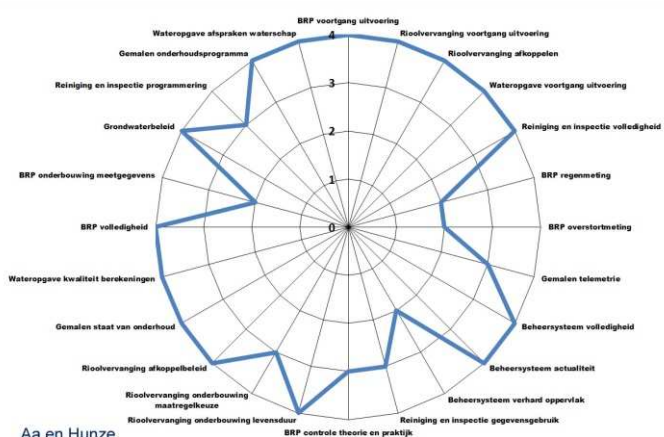
# Tynaarlo in regionaal perspectief

## Tynaarlo

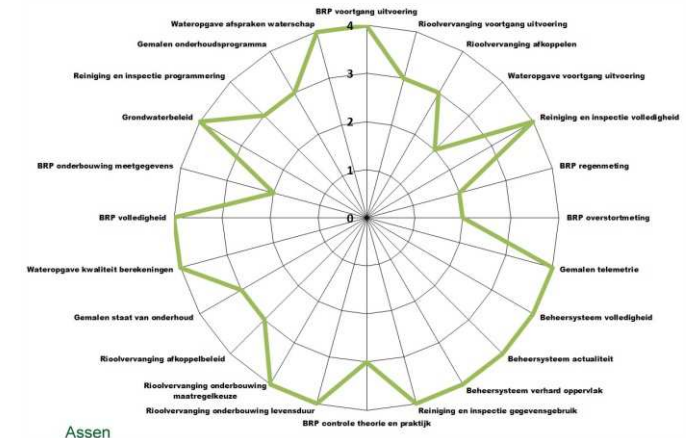


Tynaarlo

## Aa en Hunze

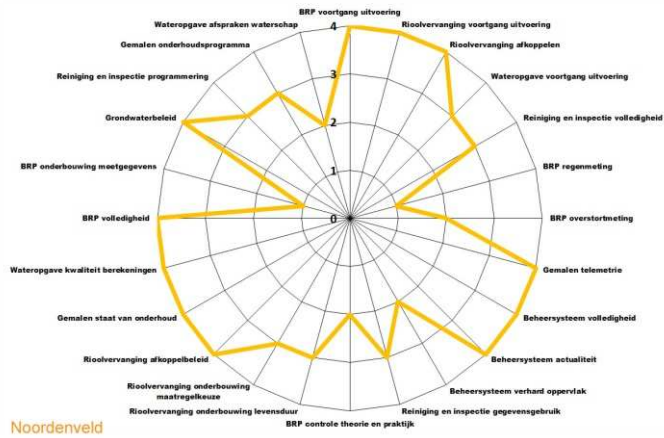


Aa en Hunze



Assen

## Assen



Noordenveld

## Noordenveld



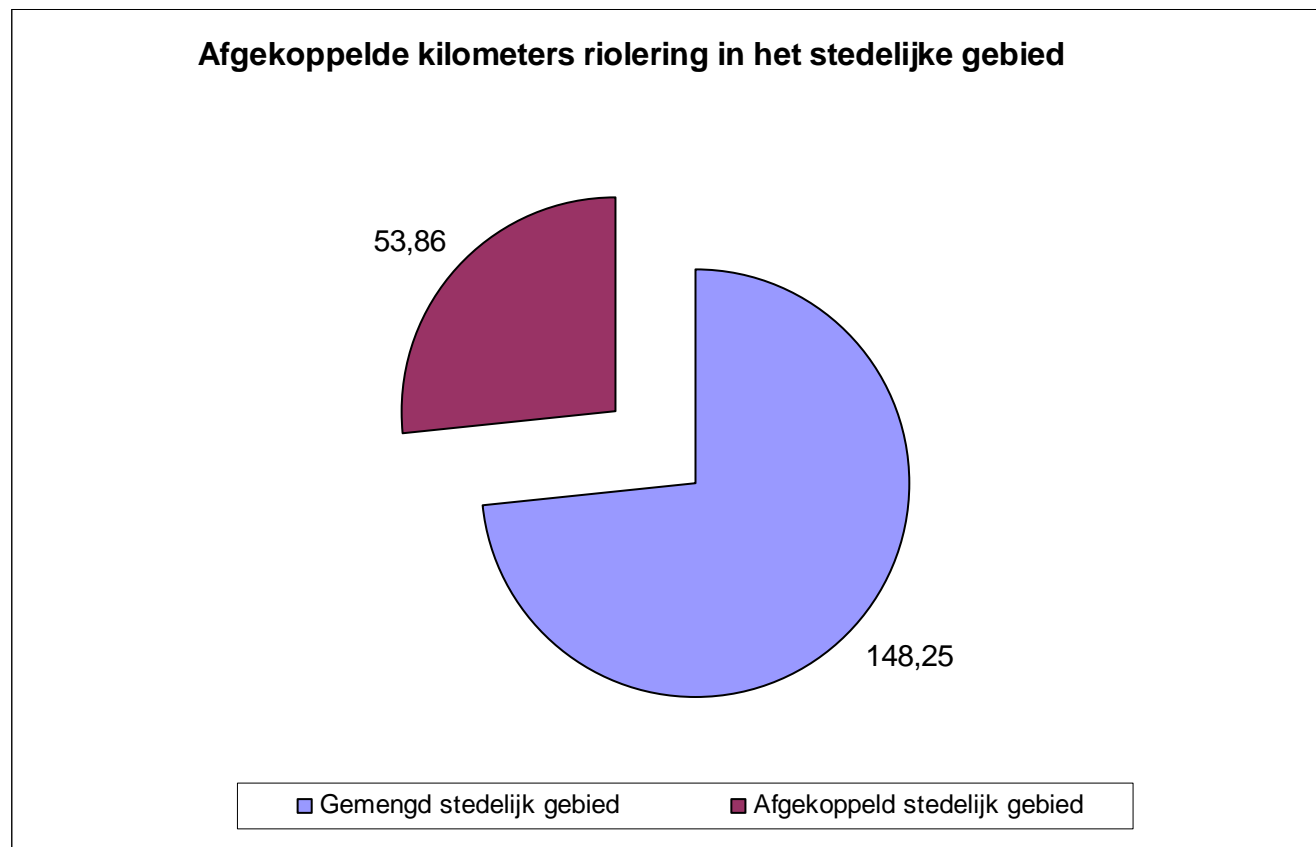


## Wat hebben we gedaan en waar staan we nu?

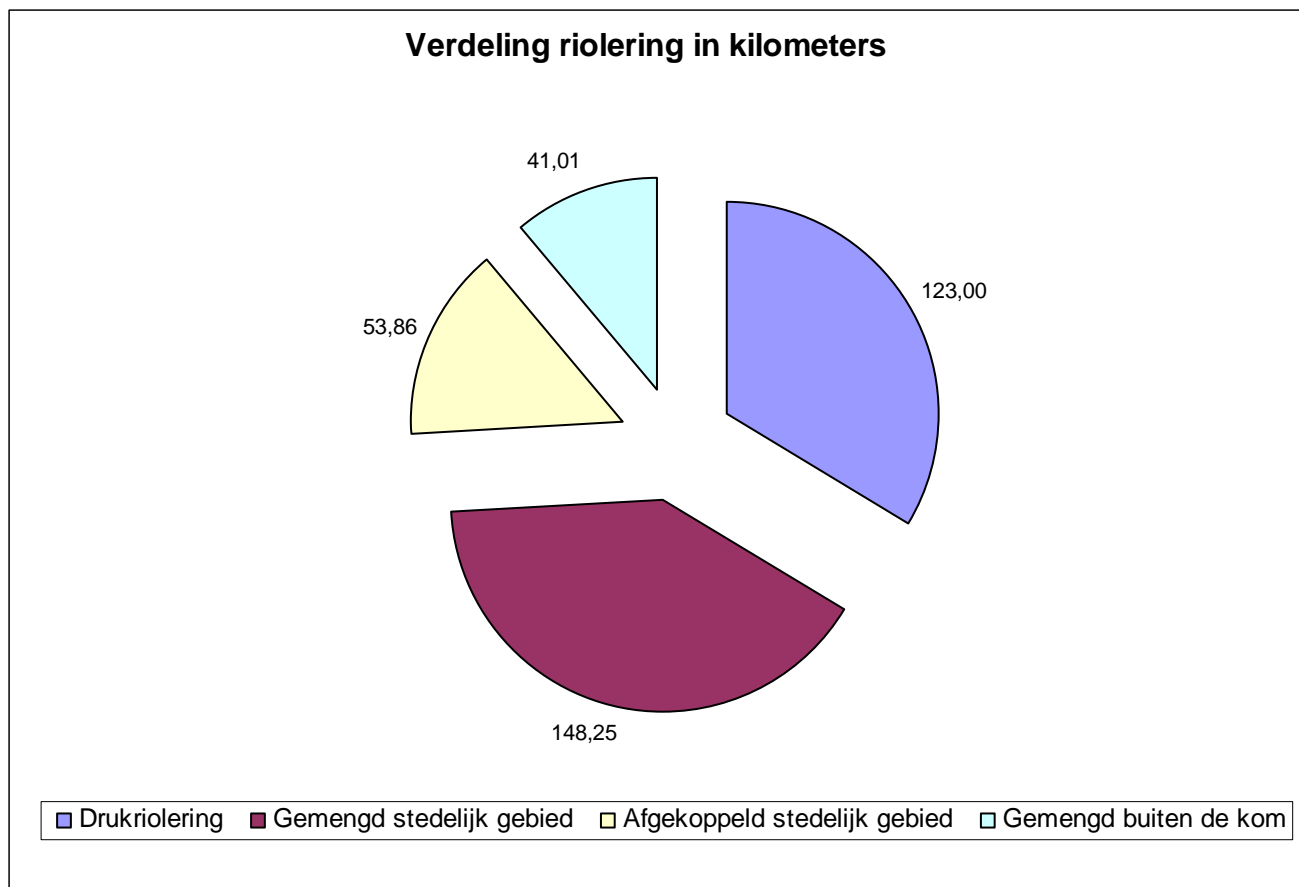
- Bij nieuwbouw(wijken) riolering aangelegd.
- Maatregelen getroffen om de vuiluitworp van de riolering terug te dringen. Rioolstelsel voldoet aan de normen.
- Emissies Eelde-Peizermade worden nog gemonitord (Helofytenveld).
- Afkoppelprojecten uitgevoerd (wateroverlast teruggedrongen en vuiluitworp verminderd).
- Onderhoud aan riolering uitgevoerd.
- Inspecties uitgevoerd en beheerprogramma's op orde gebracht.

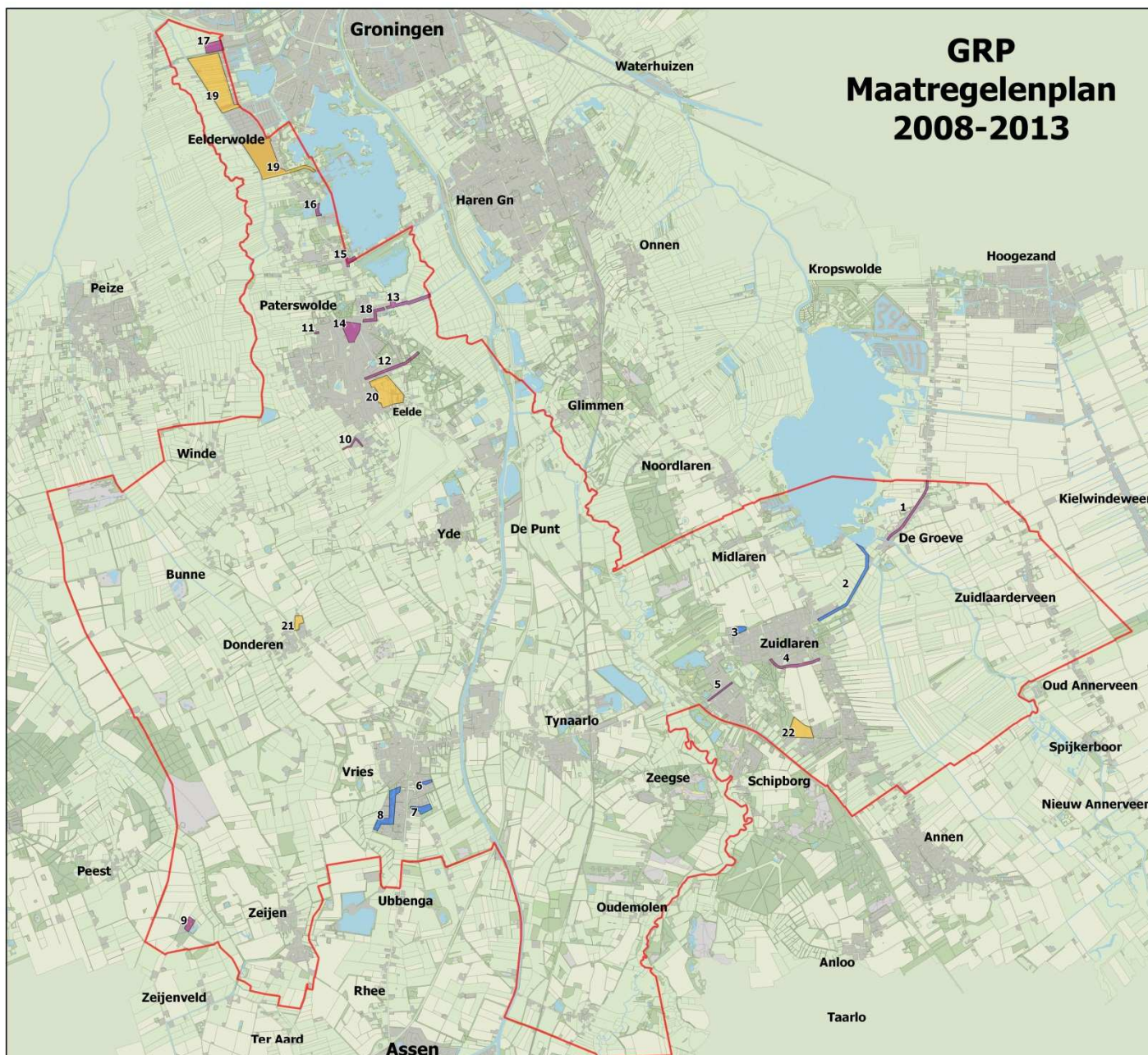


# Wat hebben we gedaan en waar staan we nu?



# Wat hebben we gedaan en waar staan we nu?





# GRP Maatregelenplan 2008-2013

## Legenda

GRP Maatregelenplan 2008-2013

Locatie projecten vrijverval riool	Kosten
1. Hunzeweg De Groeve	€ 1.251.000,-
4. Verkeerskern te Zuidlaren	€ 1.526.000,-
5. Beukenlaan te Zuidlaren	€ 614.000,-
9. 5 woningen op riool - Zuiderstraat te Zeijen	€ 15.000,-
10. BBB Zuideinde te Eelde	€ 417.000,-
11. Kievitsweg te Eelde	€ 65.000,-
12. Zevenhuizerweg te Eelde	€ 913.000,-
13. Eelde oost	€ 1.523.000,-
14. Nieuwe Akkers te Paterswolde	€ 1.025.000,-
15. Ronde Meerweg te Paterswolde	€ 45.000,-
16. De Leegte te Eelderwolde	€ 450.000,-
17. Bruilweering te Eelderwolde	€ 201.000,-
18. Duinstraat te Paterswolde	€ 931.000,-

Locatie projecten water (baggeren)	Kosten
2. Zuidlaardervaart te Zuidlaren	€ 1.530.000,-
3. Brillenvijver te Zuidlaren	€ 86.000,-
6. Baggeren vijver Diepsloot te Vries	€ 337.000,-
7. Baggeren vijver Diepsloot te Vries	
8. Baggeren vijvers de Fledders te Vries	

Riolering + water uitbreidingsplannen	Kosten
19. Ter Borch	
20. Groote Veen	
21. Donderen	
22. Oude Tolweg	

### Areaal

<b>Vuilwater riool</b>	
Projecten	8530 m1
Uitbreidingsplannen	6920 m1
<b>Regenwater riool</b>	
Projecten	8160 m1
Uitbreidingsplannen	5240 m1
<b>Rioolgemalen</b>	
Regenwaterriool	4 st.
Vuilwaterriool	15 st.
Persleiding	1700 m1
Baggerslib	16000 m3

# Wat hebben we gedaan en waar staan we nu?

Bergbezinkbassin Zuideinde



# Wat hebben we gedaan en waar staan we nu?

Bergbezinkbassin Zuideinde



# Wat hebben we gedaan en waar staan we nu?



Beukenlaan



# Wat hebben we gedaan en waar staan we nu?

Bruilweering





# Wat hebben we gedaan en waar staan we nu?



Bruilweering



# Wat hebben we gedaan en waar staan we nu?



De Groeve



# Wat hebben we gedaan en waar staan we nu?

Zuidlaren



# Wat hebben we gedaan en waar staan we nu?

Onderhoud vijvers



## Aandachtspunten nieuwe planperiode

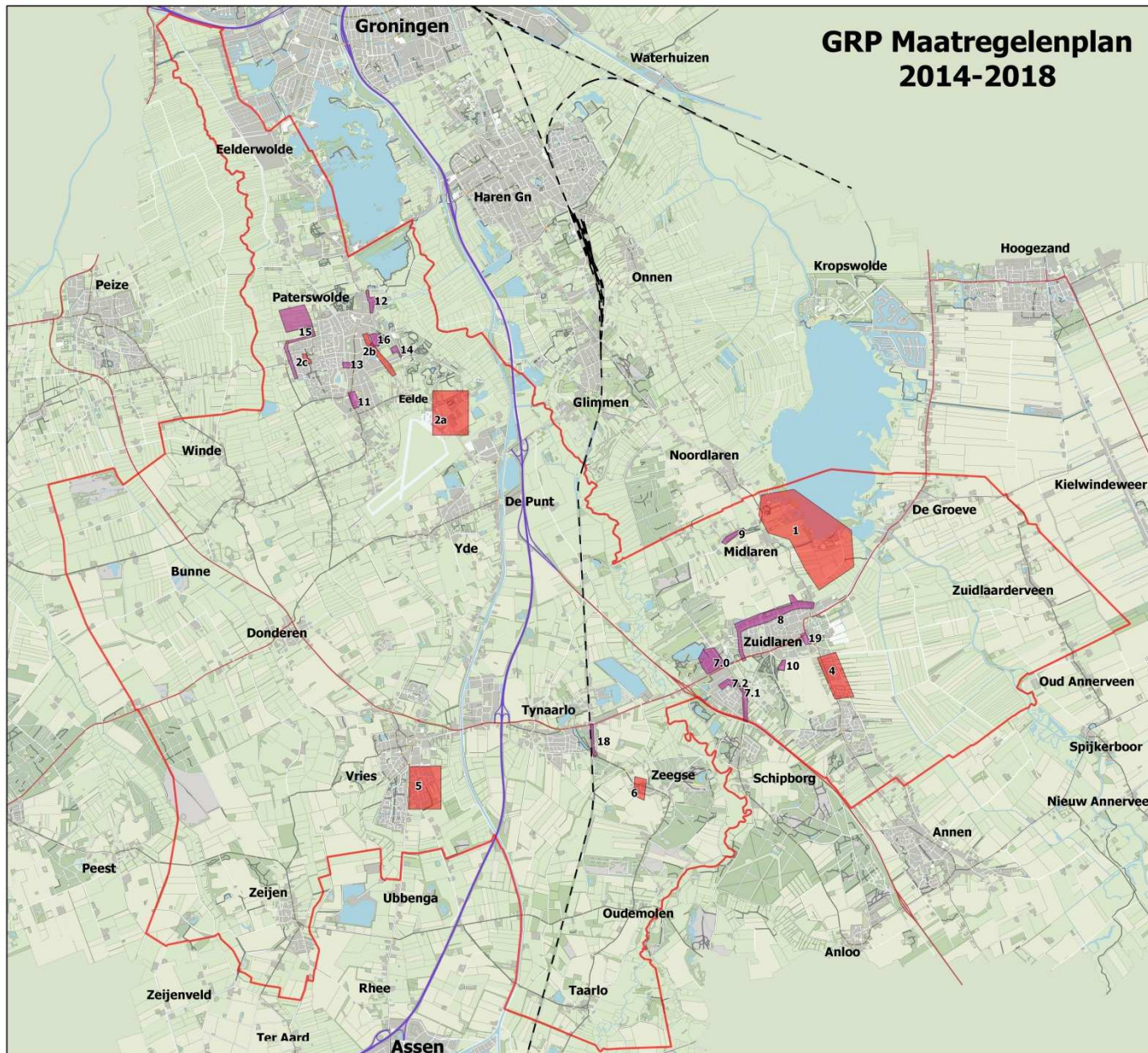
- Verdere professionalisering beheerscyclus (jaarlijkse evaluatie en bijstelling).
- Verbeterd inzicht in riolering door systematisch monitoren. Meten is weten.
- Doelmatigheid. Doen wat nodig en effectief is.
- Evenwicht tussen ambitie en maatschappelijke kosten.
- Verdere samenwerking waterketenpartners en regiogemeenten.



## Wat gaan we doen in de nieuwe planperiode?

- Riolvervangingsprojecten....., .....toepassen innovatieve onderhoudstechnieken.
- Afkoppelprojecten bij riolvervanging.....en alleen als nodig en doelmatig!
- Vervanging en onderhoud gemalen.
- Helofytenveld Eelde-Peizermade?
- Inspectieprogramma riolering afronden.





# GRP Maatregelenplan 2014-2018

## Legenda

GRP Maatregelenplan 2014-2018

Locatie projecten vrijverval riool



Locatie projecten persleidingen



1. Gemalen Meerzicht, Meerwijk en De Bloemert aansluiten op persleidingen W.S. Hunze en Aa's
- 2a. Persleiding gemaal Oosterbroek aansluiten op persleiding vliegveld
- 2b. Persleiding Groote Veen, Zevenhuizerweg koppelen en aansluiten op het hoofdgebied
- 2c. Gemalen Spierveen koppelen
4. Optimaliseren VGS riool kazerneterrein te Zuidlaren
5. Optimaliseren VGS riool Diepsloot te Vries
6. Optimaliseren VGS riool Goldakkers te Zeegse
7. Fase 0-1-2 vervangen riool Westlaren
8. Vervangen riool omleidingsroute Borgwallinge te Zuidlaren
9. Vervangen riool Tolhuisweg te Midlaren
10. Afkoppelen terrein zwembad Zuidlaren
11. Centrumplan Eelde
12. Vervangen rioolgebied Brinkhovenlaan te Eelde
13. Vervangen riool Brouwersteeg te Eelde
14. Vervangen riool Zonnehorst te Eelde
15. Aanleg helofytenveld Spierveen te Eelde
16. Vervangen riool gebied Oranjelaan te Eelde
17. Centrumplan Paterswolde
18. Vervangen riool Stationstraat te Tynaarlo
19. De brink te Zuidlaren

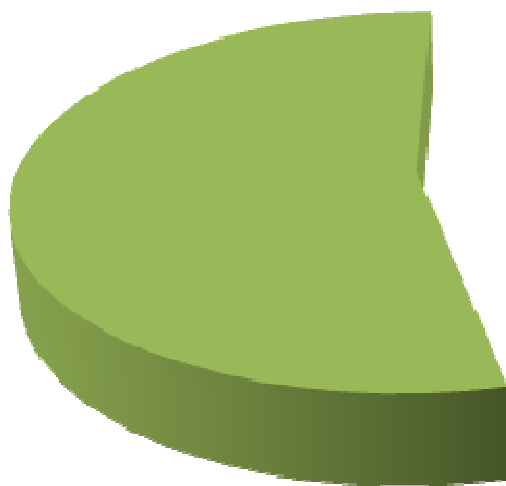
## Het langere termijnperspectief

- Accentverschuiving van nieuwe aanleg naar beheer en onderhoud (milieumaatregelen zijn uitgevoerd en er is minder woningbouw).
- Onderhoudsplanning op basis van afgerond inspectieprogramma = inzicht (totaal kwaliteitsbeeld riolering, inzicht in levensduur).
- Innovatieve onderhoudstechnieken: steeds meer 'relinen' (kosteneffectief onderhoud).

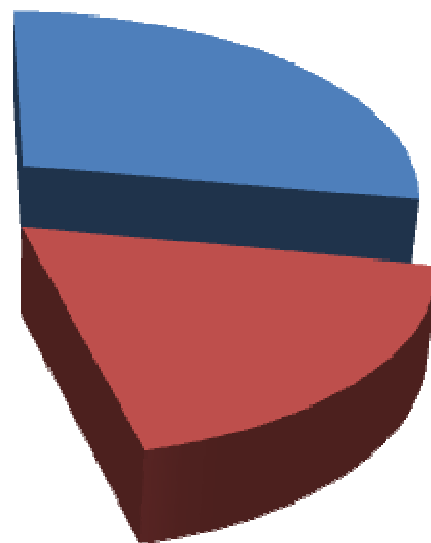




# Financiën: Wat kost onze rioleringszorg?



Tarief 2014

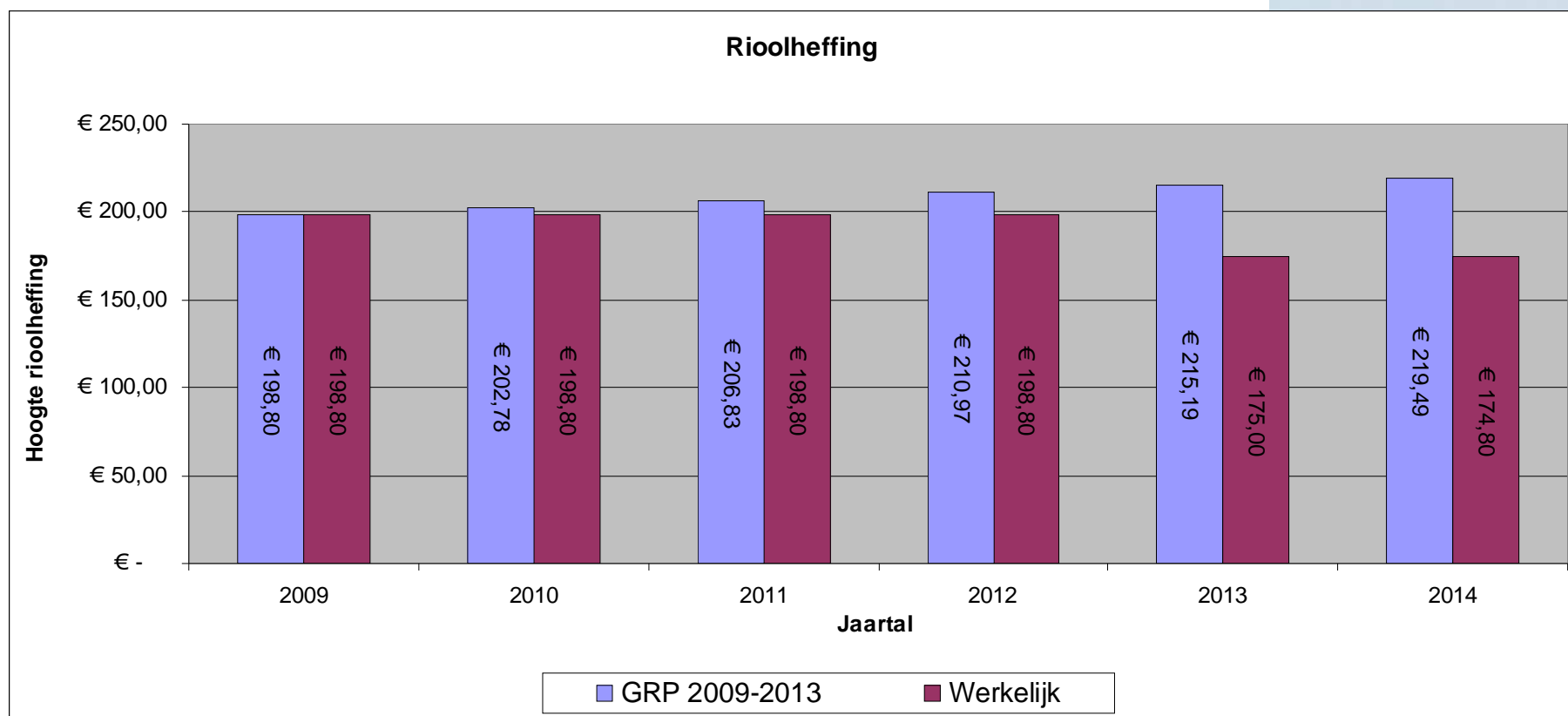


€ 174,80

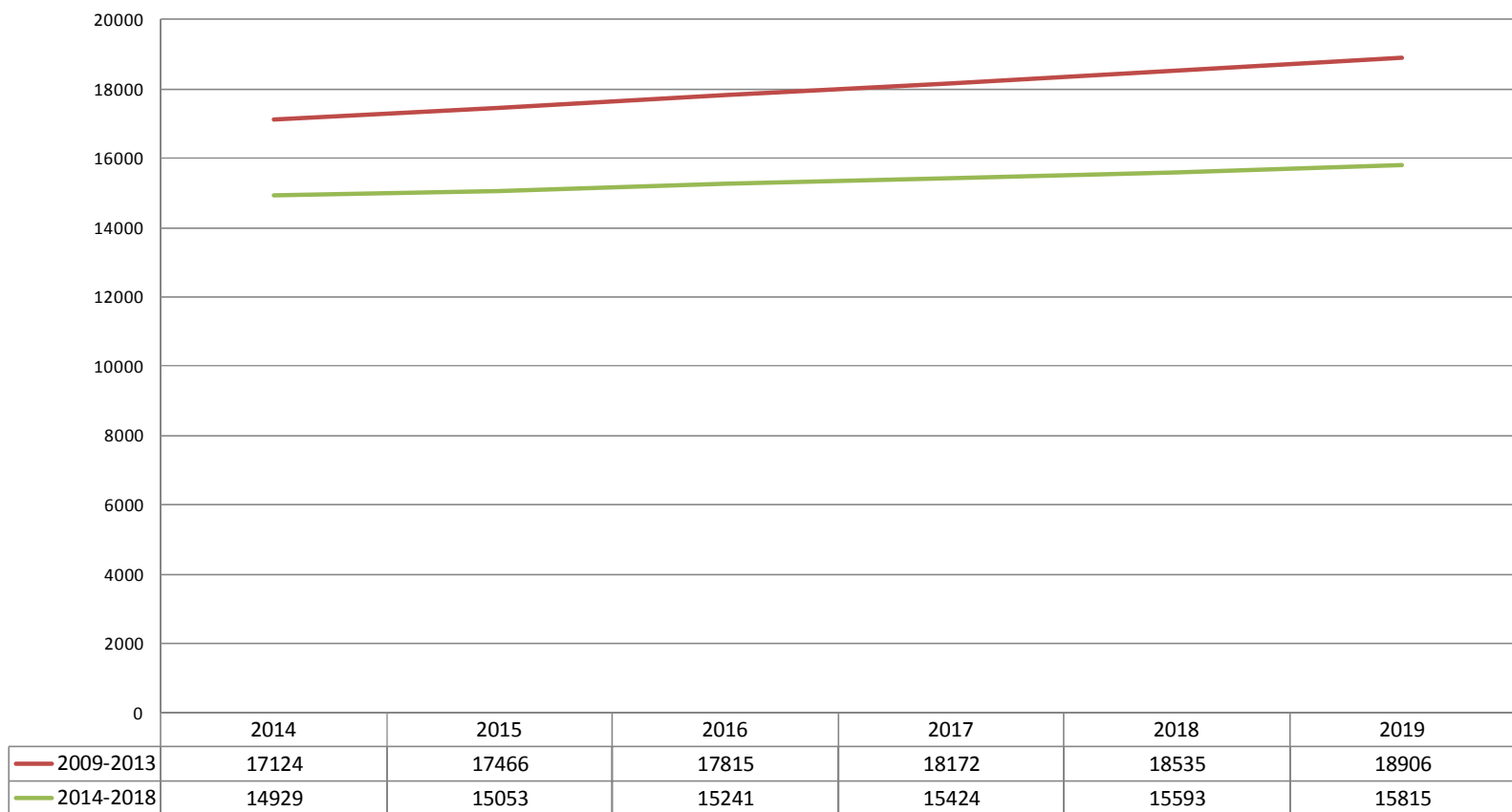
- Exploitation
- Personeelskosten
- Kapitaallasten



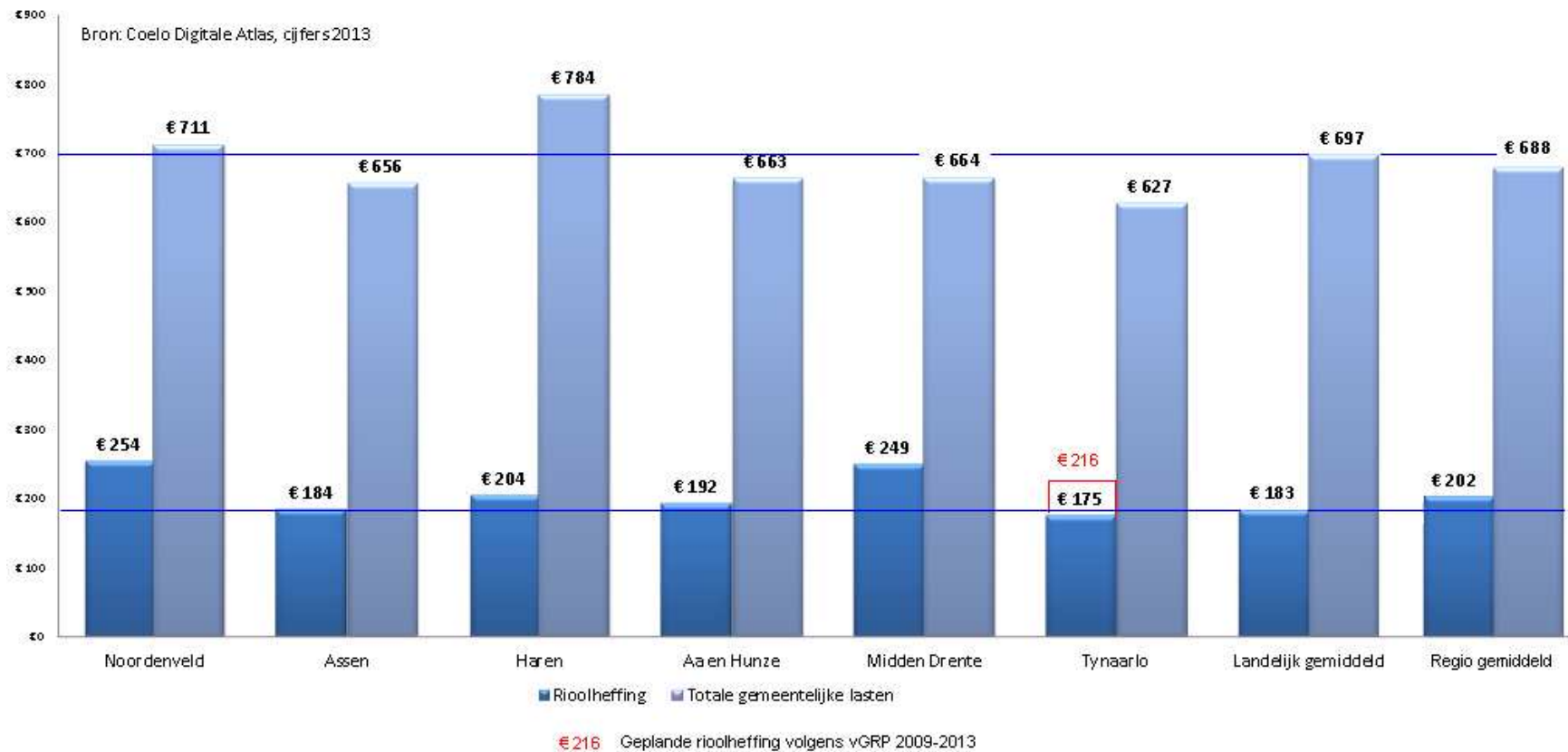
# Verloop rioolheffing



# Verloop heffingseenheden



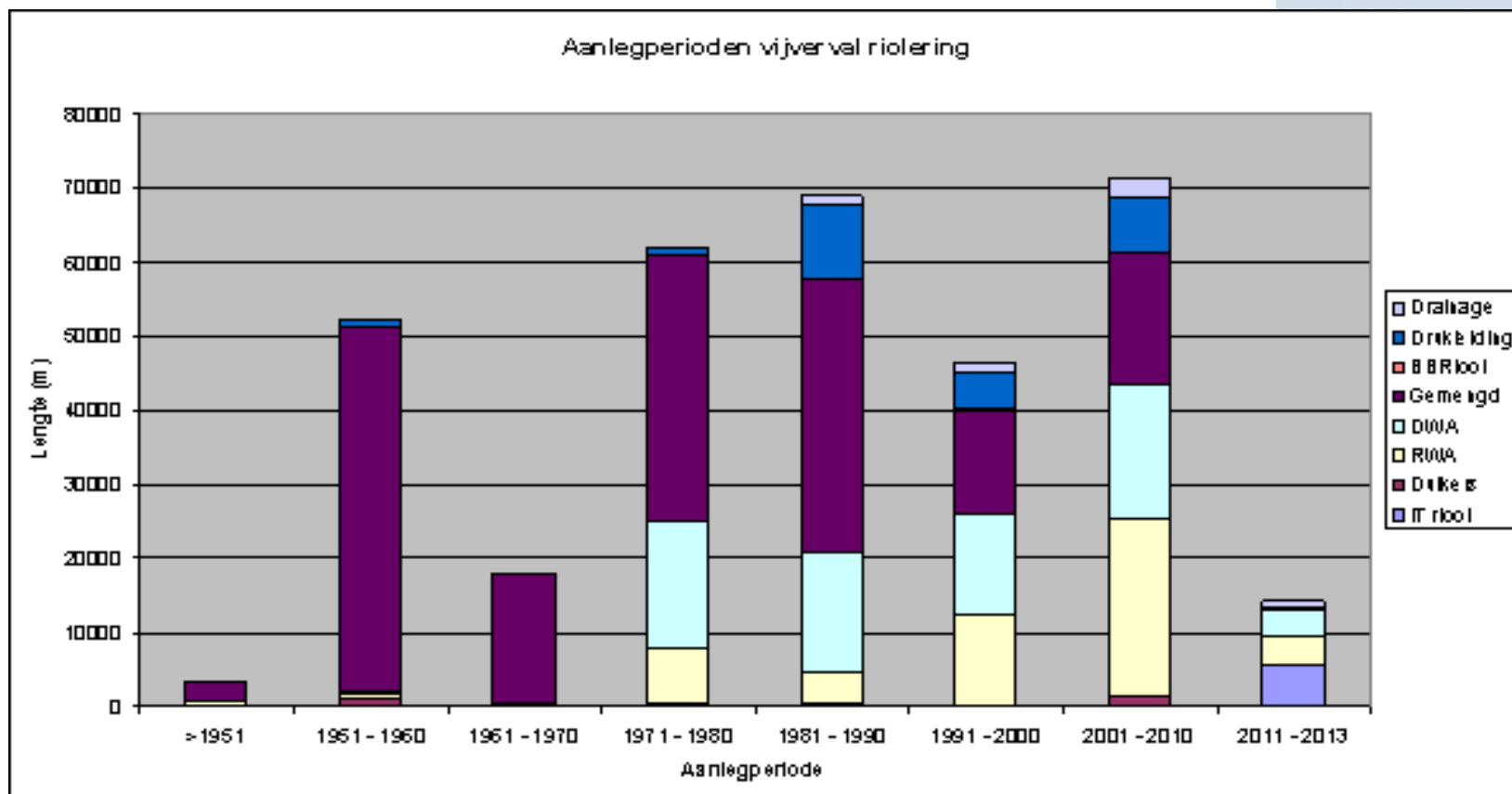
# Vergelijking gemeenten in de regio



# Hoe beheersen we de kosten op termijn?



# Van rioolaanleg naar rioolvervanging



## Hoe beheersen we de rioolheffing?

Stijging van de rioolheffing lijkt onvermijdelijk, door:

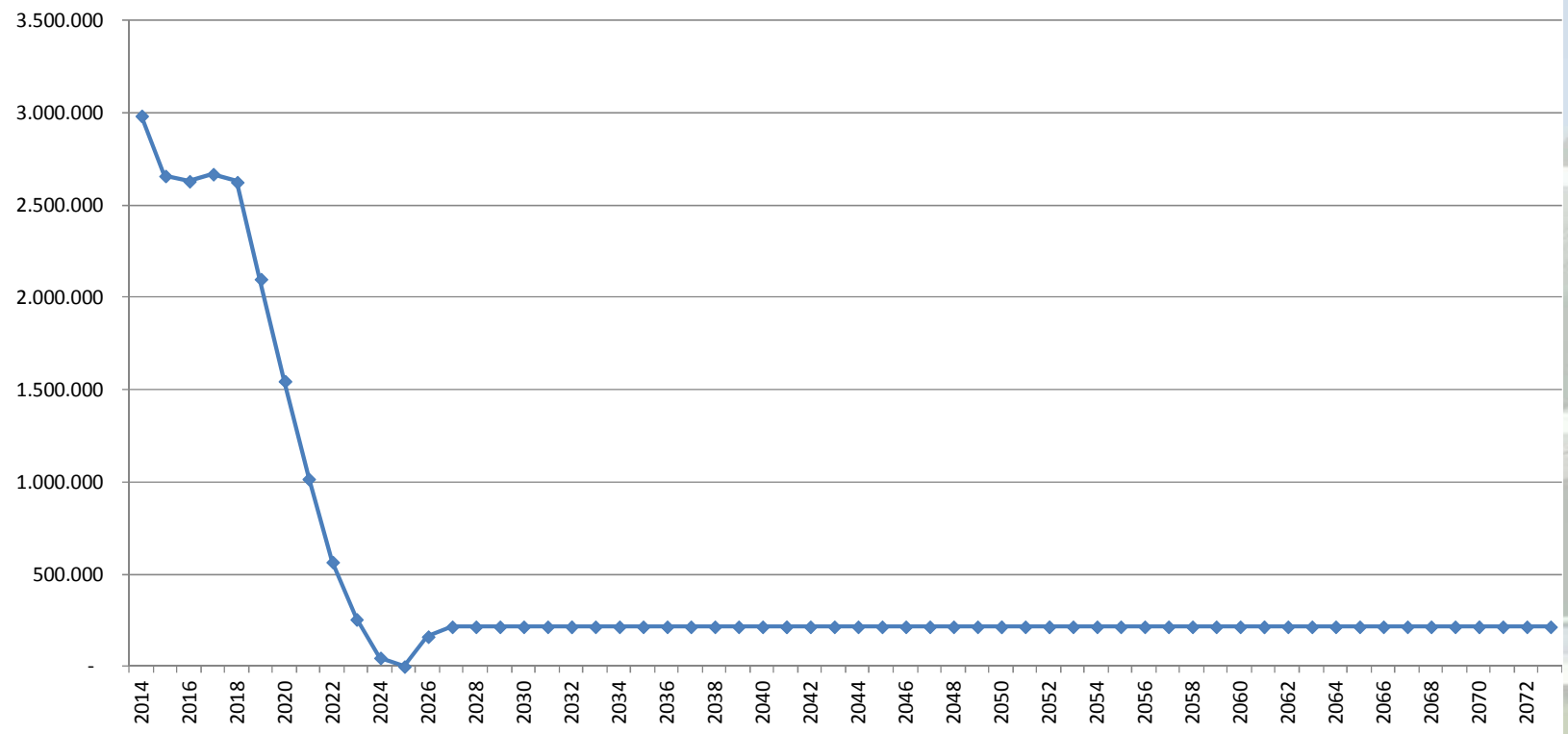
- Riolvervangingsopgave (aanlegpiek 1950-1960).

Maar:

- We doen wat nodig en effectief is. Doelmatige rioleringszorg.
- Op basis van inzicht, door onderzoek en inspecties.
- Beheerste stijging van de rioolheffing door inzet van de reserve van circa 3 miljoen.
- Over een periode van ongeveer 10 jaar.
- Beschouw de totale gemeentelijke lastendruk.

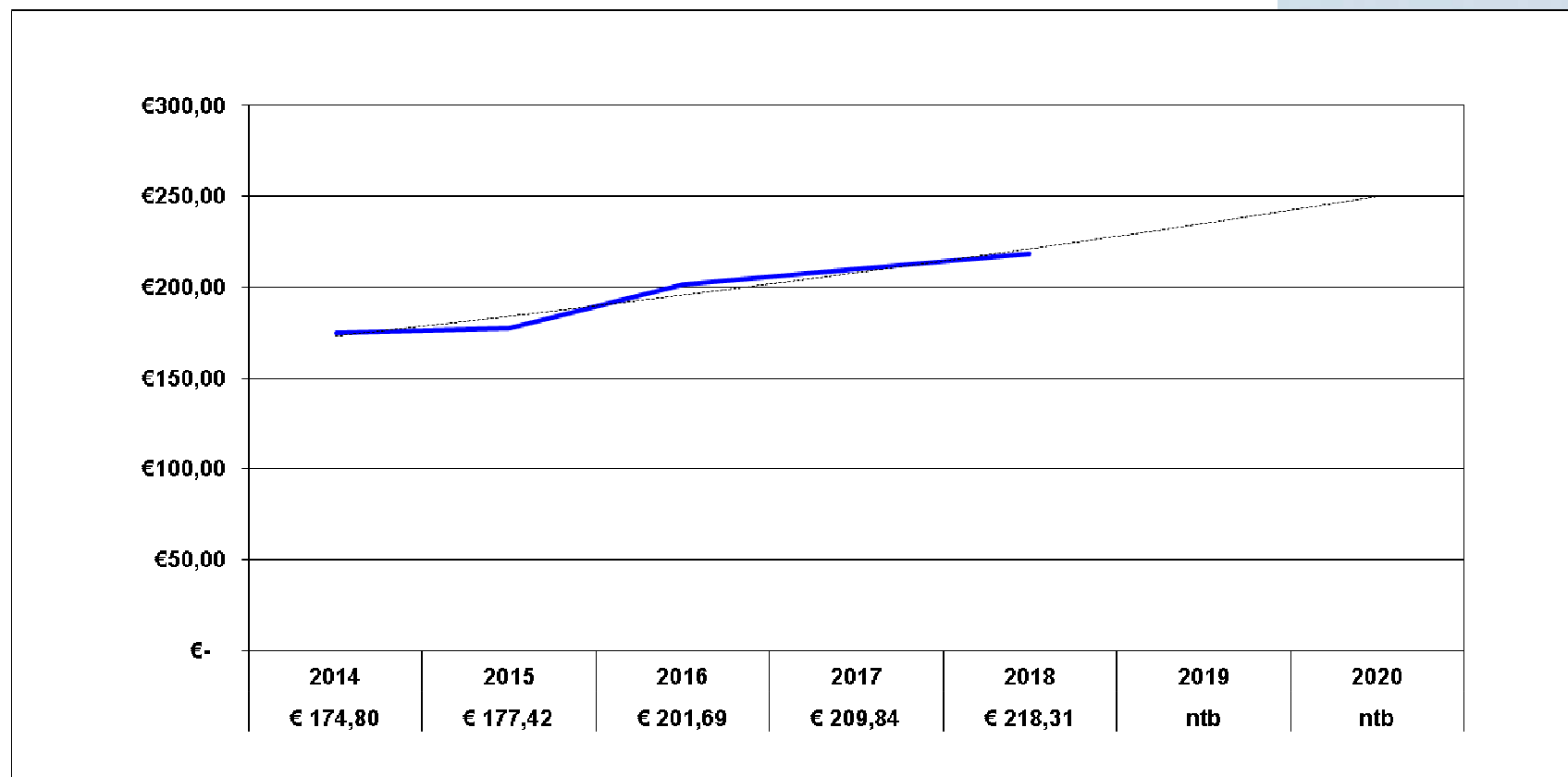


# Inzet reserve 3 miljoen





## Rioolheffing 2014-2018



## Procedure totstandkoming GRP 2014-2018

- Informatieavond raad 10 februari 2014.
- College geeft concept-GRP vrij voor inspraak.
- Zes weken inspraak.
- Eventuele bijstelling concept-GRP.
- GRP voor de zomer ter vaststelling aan de raad.
- Van GRP ook publieksversie.



Heeft u vragen of reacties?

