

Landschapsonwikkelingsplan Tynaarlo

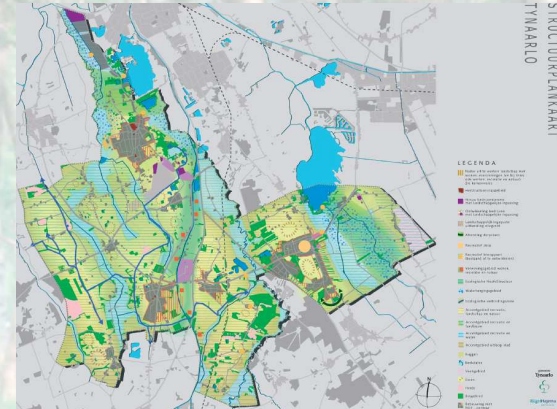
maart 2009

VOORONTWERP



LOP en Structuurplan

Structuurplan:
Ruimtelijk beleid



LOP vult aan:
Kaders vanuit Natuur en Landschap

LOP is niet vrijblijvend:
Structuurvisie Wro

Bestemmingsplan:
Wettelijk instrument



LOP breed gedragen

- Projectgroep: ruimte, milieu, groen
- Assen denkt mee: blik over de zuidgrens
- Stuurgroep: 3 wethouders
- Klankbordgroep: 24 organisaties

A photograph of a birch forest with a green tint overlay. The trees are slender and have characteristic white bark with dark lenticels. The ground is covered in tall grass. The text is overlaid in the center of the image.

Deel A: analyse

Deel B: visie

Deel C: realisatie



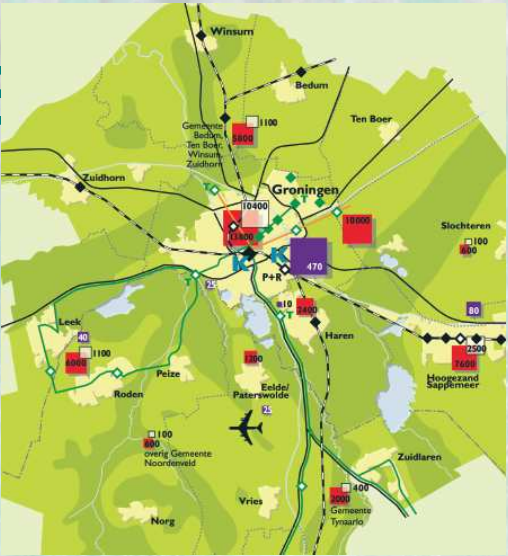
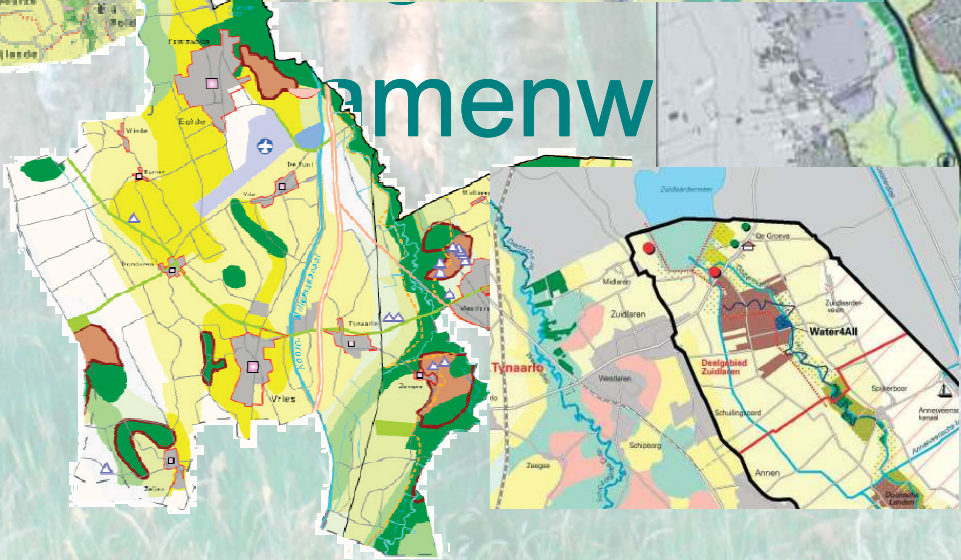
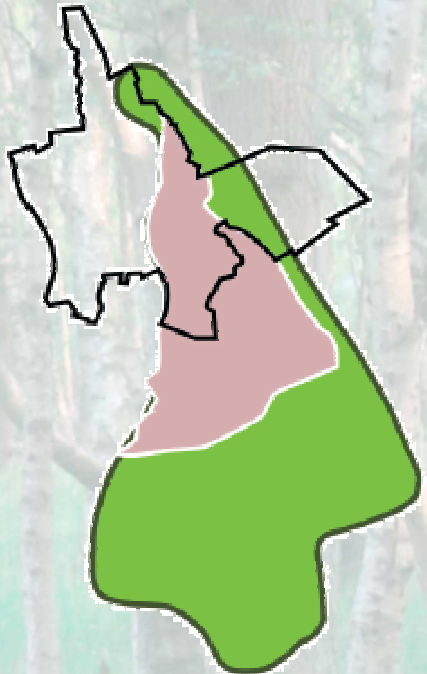
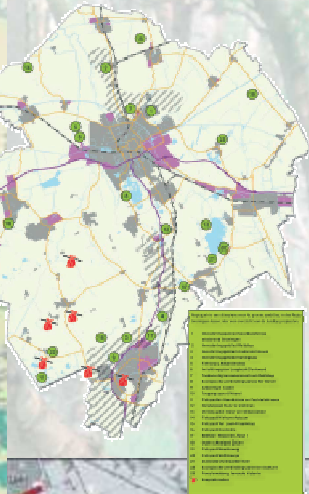
Analyse

Beleidskaders

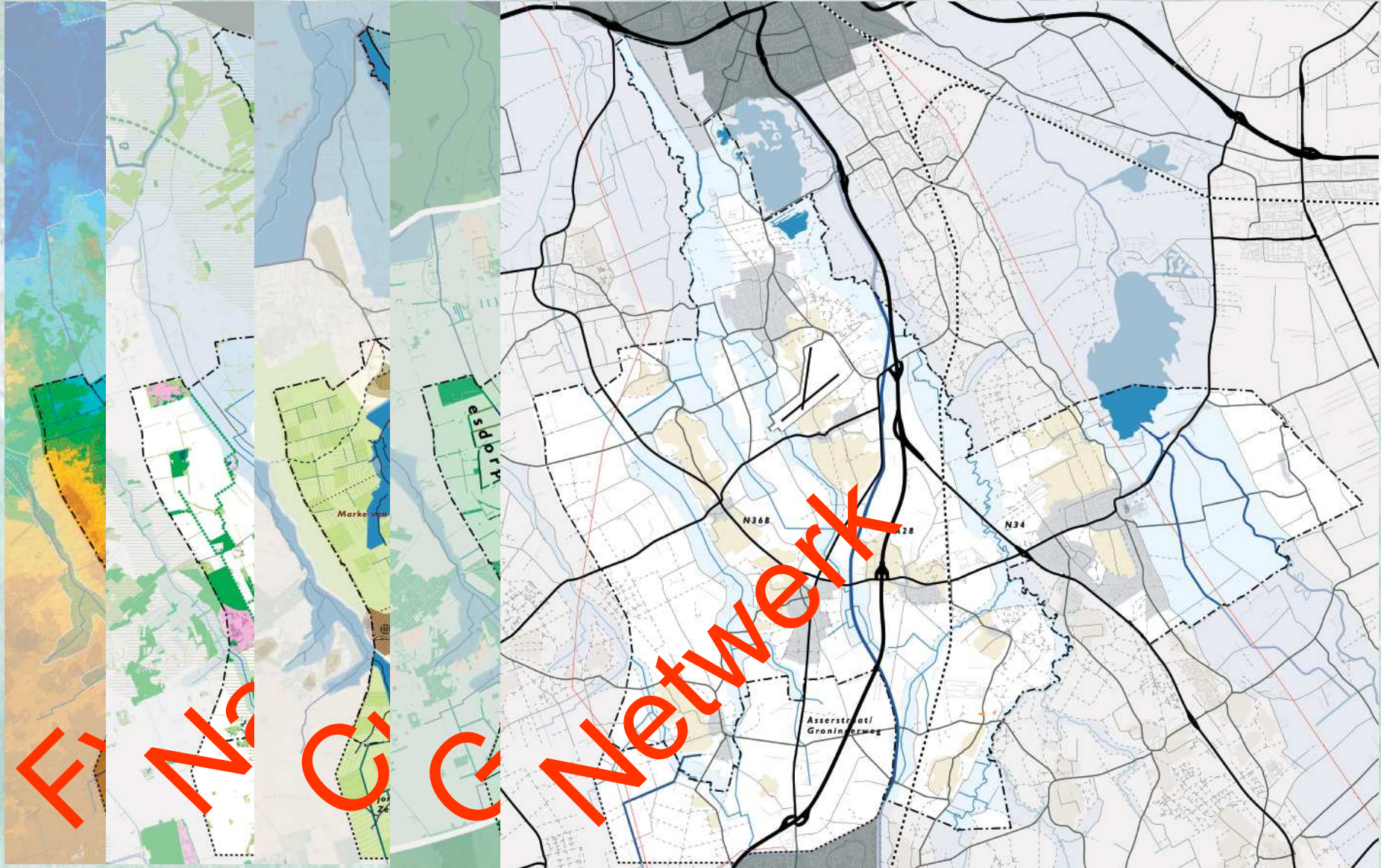
Landschap in lagen

Ontwikkelingen

Beleidskaders



Landschap in lagen



Ontwikkelingen





LANDSCHAP

X

ONTWIKKELINGEN

=

VISIE



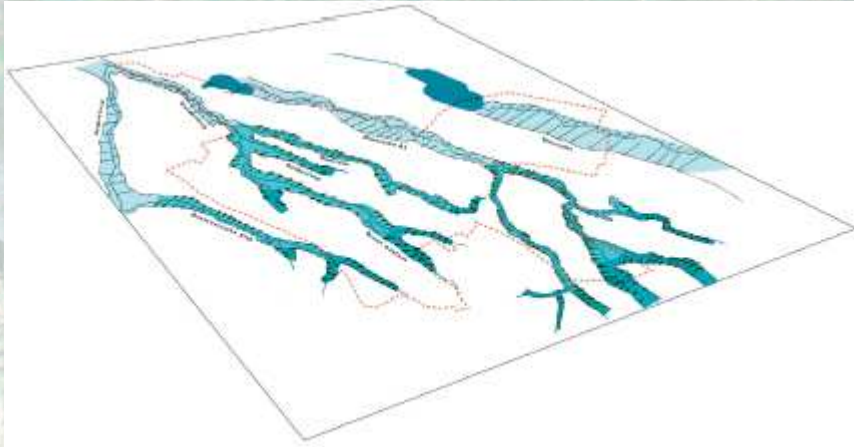
Visie

Visie op hoofdlijnen

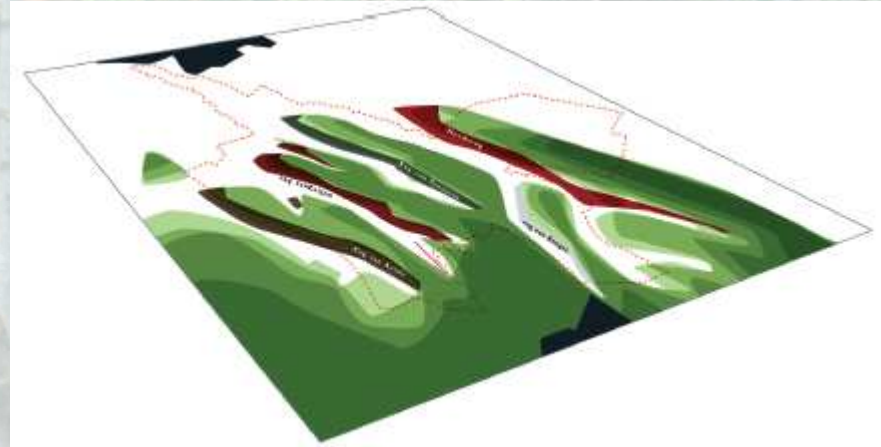
Deelgebieden

Inrichtingsprincipes

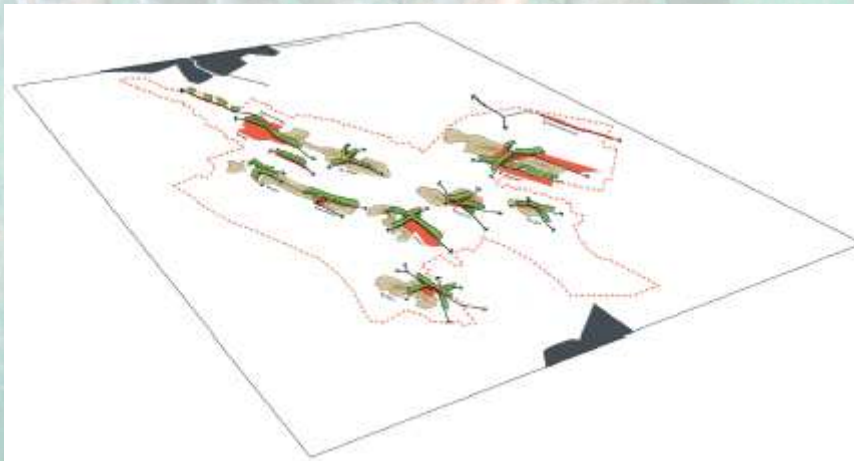
Visie op hoofdlijnen



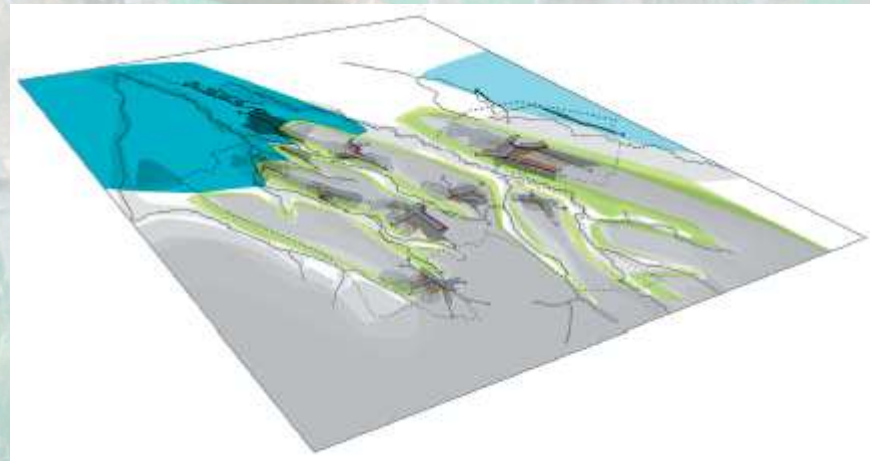
Continuïteit beekdalen



Eigen kleur ruggen



Accent dorpsomgeving



Aandacht overgangen

Groningen

Deelgebieden

Assen



Stelsel van beken



kwaliteiten

knelpunten

behouden

versterken

vernieuwen

Rug van Zeijen



behouden - versterken kleinschalig karakter dorpsomgeving
behouden - versterken lanen in de dorpsomgeving
markeren overgang dorp - beekdal
behouden - versterken esrandbeplanting
behouden overgang dorp - es
creëren van bufferzone voor veentjes

ontwikkelen van zuidelijke koppelstuk rondje om es

*ontwikkelen overgang dorp - dorpsomgeving met mogelijk een h
voor de gedeeltelijk gedempte Zeijerwiek*



onduidelijke overgang dorp
netwerk van lanen vanuit d

Zeijerveld als verveend en
karakteristieke elementen:
grote rechtstanden, borse
en een stelstel van vaartse

VERNIEUWEN



oortw
oortw
roor c

Dorpenweg

kwaliteiten

behouden

knelpunten

versterken

vernieuwen



Koningsas

kansen

voor

kwaliteit

Legweg de steeg oprij
waaron de verschillende
bedrijven een orkest
zijn

opbouw van
samenwerkende
organisaties
aanpak van
problemen

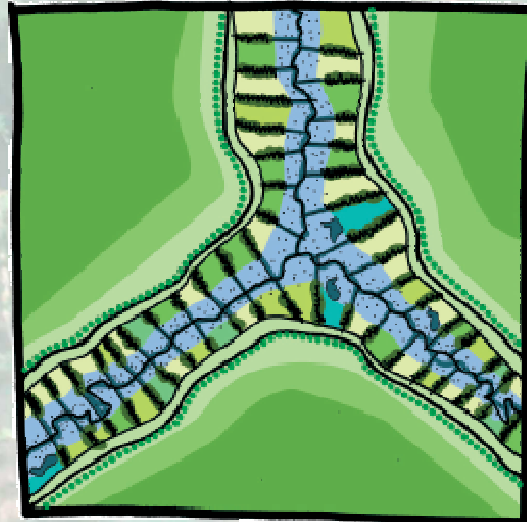
inbrenging
van kennis
en kunde
van medewerkers

aanpak van
problemen
aanpak van
problemen

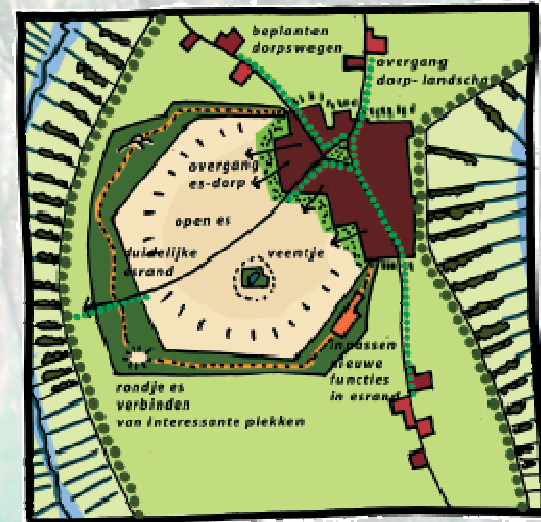
Inrichtingsprincipes



Bovenloop



Middenloop



Esdorp



Lintdorp



Flank



Landgoed



ERROR: ioerror
OFFENDING COMMAND: image
STACK: