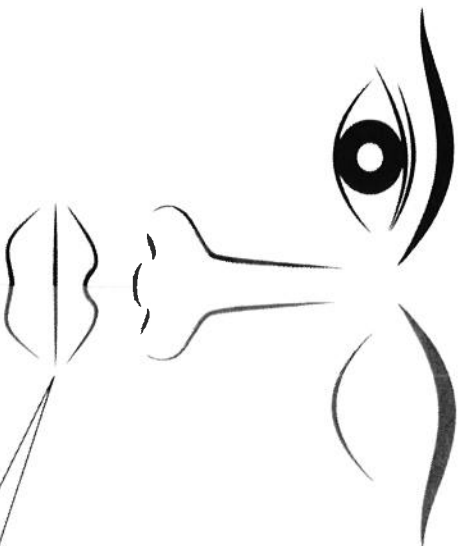


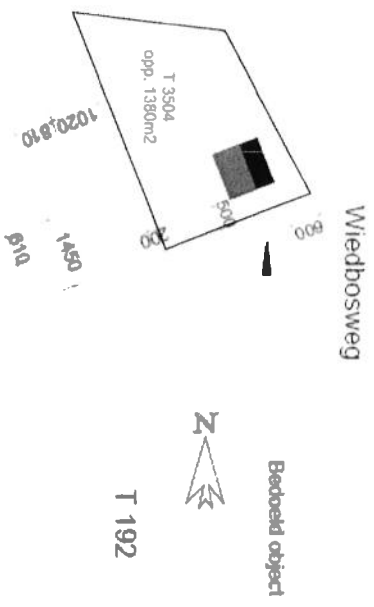


Behoort bij besluit van  
Burgemeester en Wethouders  
datum: 01 dec 2021  
gemeente Tynaarlo



AANVULLENDE INFORMATIE  
TE BOUWEN SCHURWONING  
TE YDE  
26 1 2021

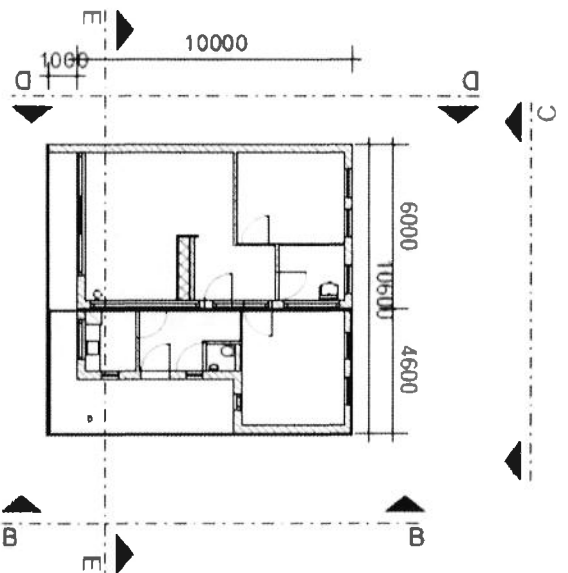
ONTVANGEN 27 JAN 2021



**Kerkweg Huisnummer 3**

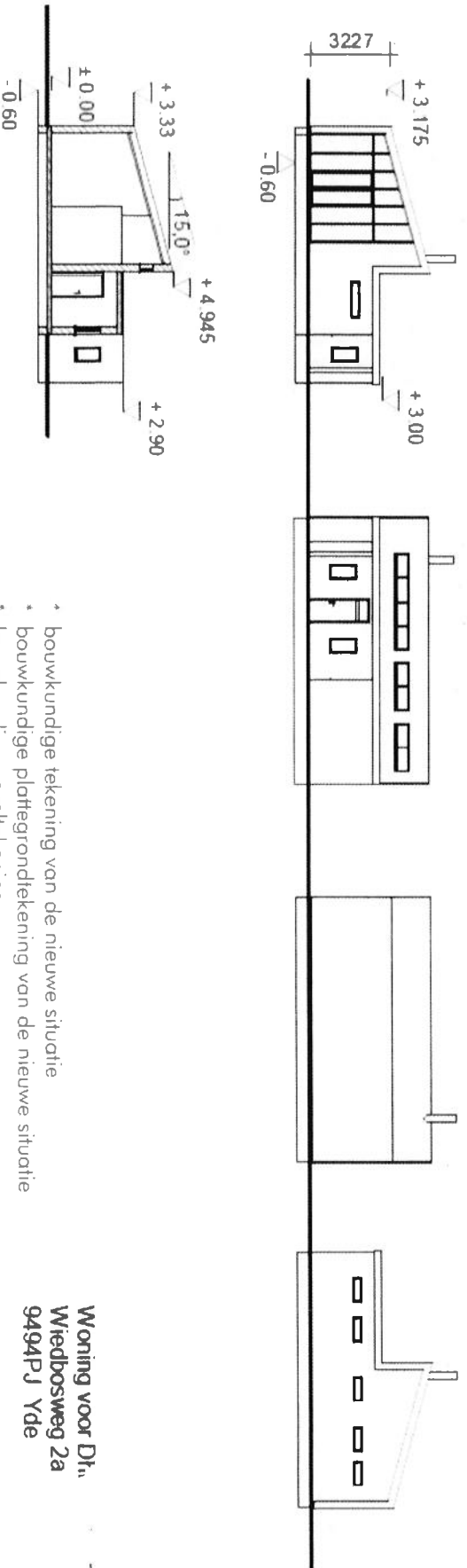
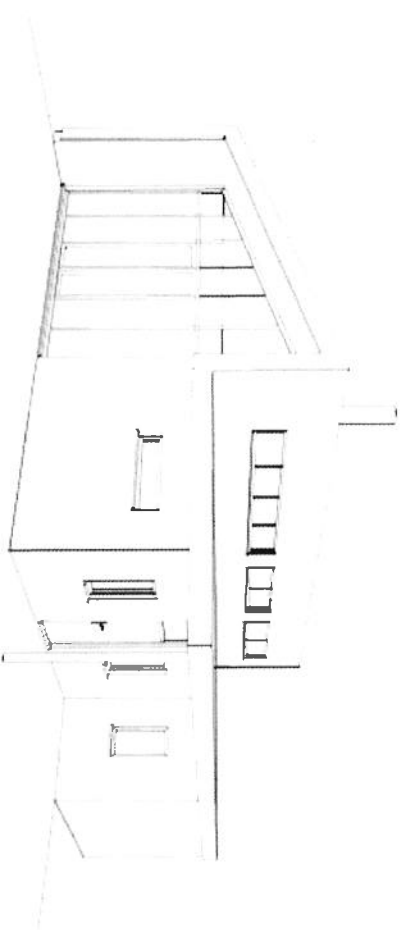
Situatie Gemeente Tynaarlo  
Plaatselijk bekend Wiedbosweg 2a Yde  
thw Voorontwerp Woning

De tekeningen en/ of impressies die U krijgt van, **YDISM**, zijn een kopie van het origineel en dient uitsluitend als ondersteuning voor Uw werkzaamheden. De gegevens en de drager van deze informatie blijven ten aller tijden eigendom van **YDISM**.  
deze gegevens mogen niet vernieuwbaar en **YDISM**, behoudt zich alle rechten voor.



Grondplan

Impressie



- \* bouwkundige tekening van de nieuwe situatie
- \* bouwkundige plattegrondtekening van de nieuwe situatie
- \* bouwkundige geveltekening

Woning voor Dhr.  
Wiedbosweg 2a  
9494PJ Yde  
Grondplan en Gevels

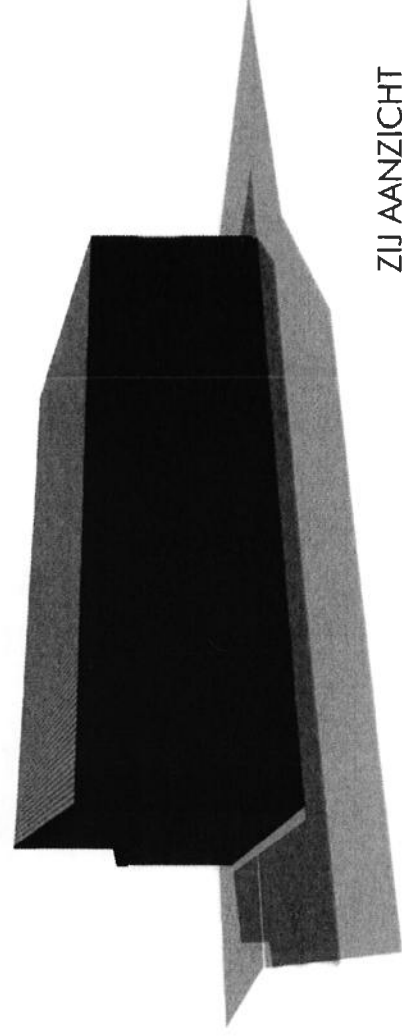


VOOR AANZICHT

26 | 2021



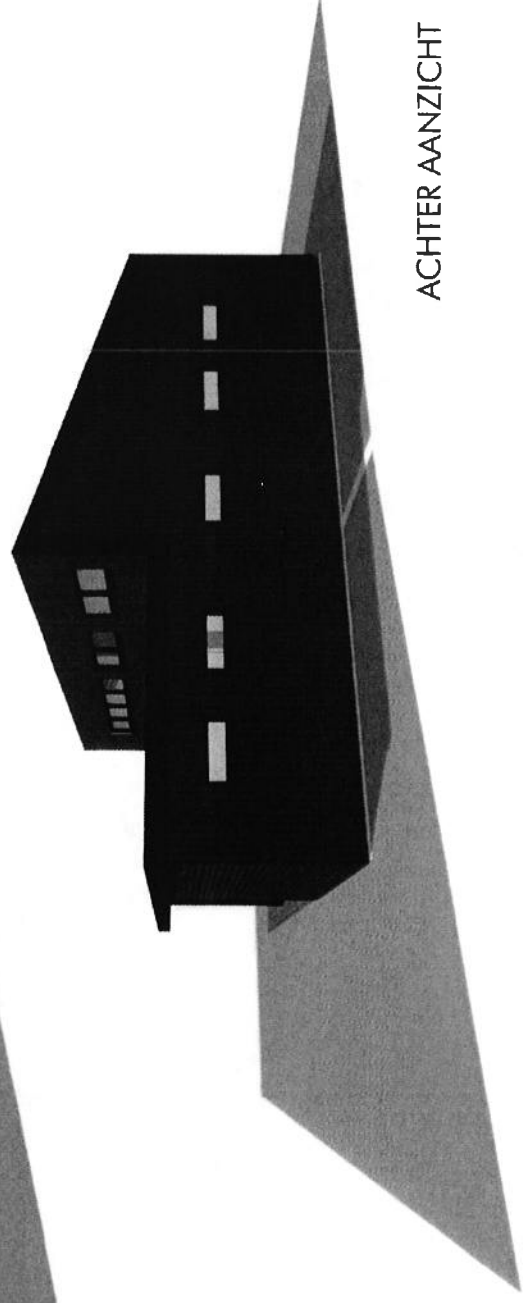
YDISM  
YDE  
YDE



ZIJ AANZICHT



ZIJ AANZICHT



ACHTER AANZICHT

## MATERIALEN EN KLEUREN:

Fundatie :  
geïsoleerde betonplaat met vorstrand  
dikte 15 cm

Opbouw woning:  
geïsoleerde houtskeletbouw

Afwerking:  
Dak en gevel hoog gedeelte:  
materiaal Cembrit vezelcement Golfplaat Comfort B65  
kleur antraciet

Lage aanbouw:  
rest gevel:  
materiaal Cembrit plank CP 20  
kleur antraciet

+

sedumdak

Kozijnen:  
Hout + isolatieglas  
kleur kozijnen zwart

Hoofdpui hoog:  
aluminium + isolatieglas  
kleur zwart

