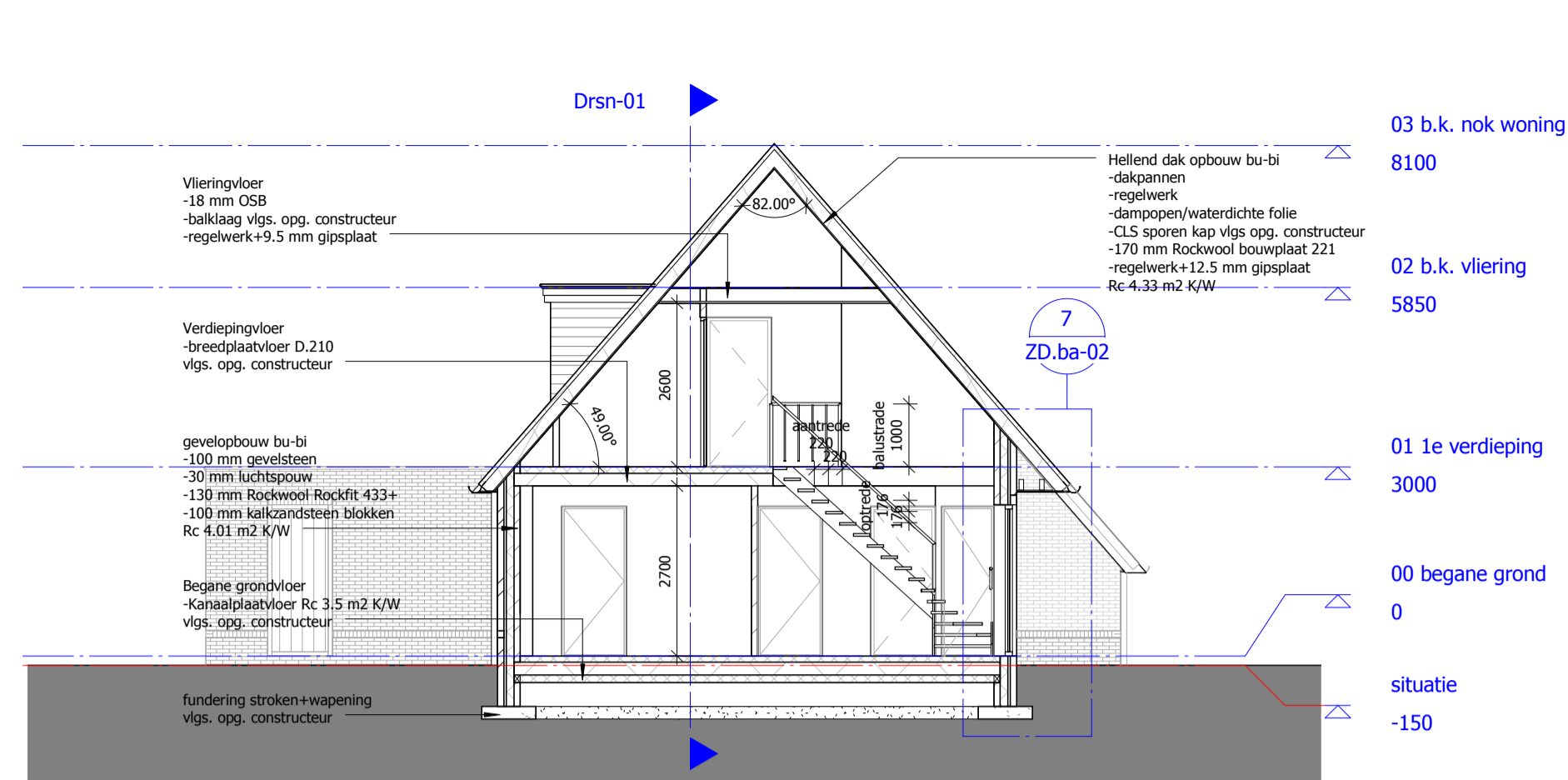
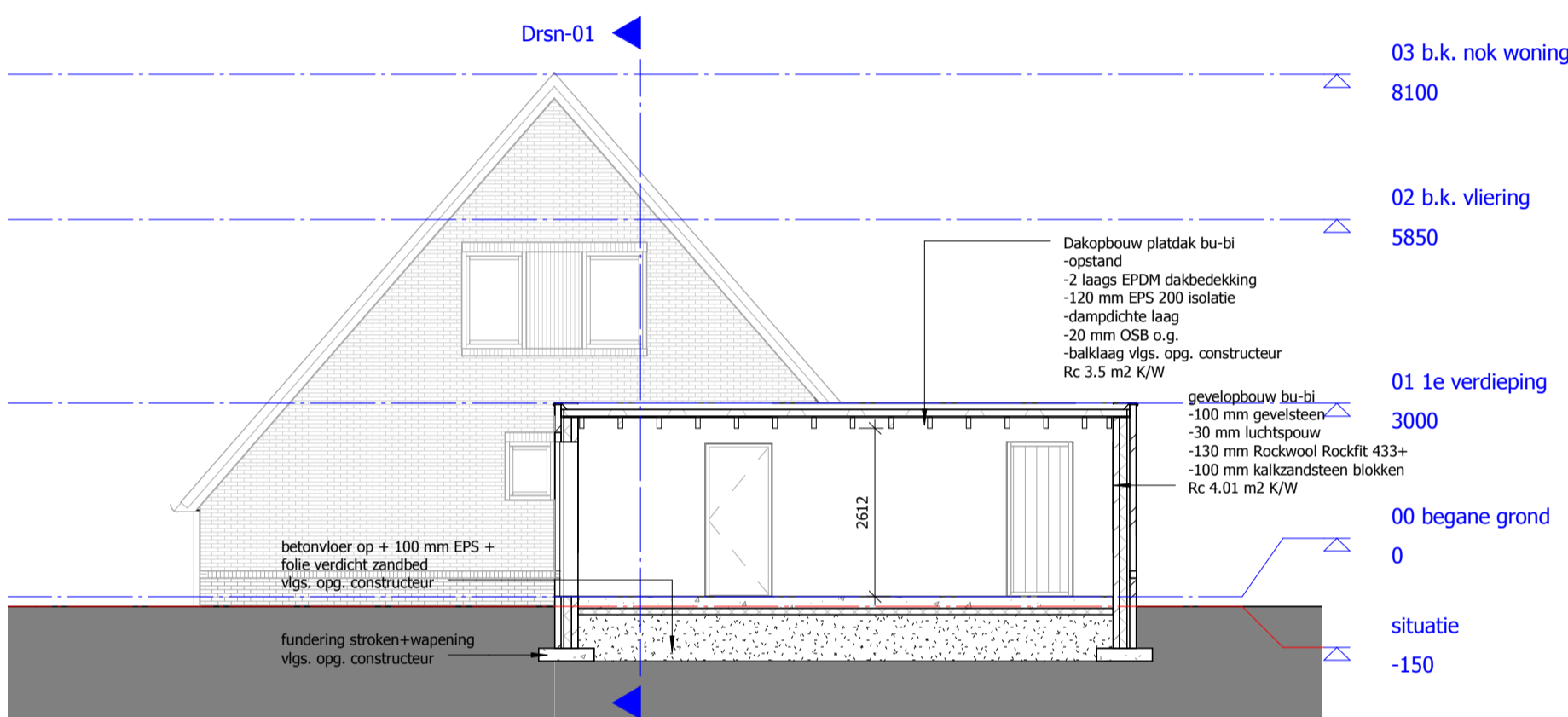


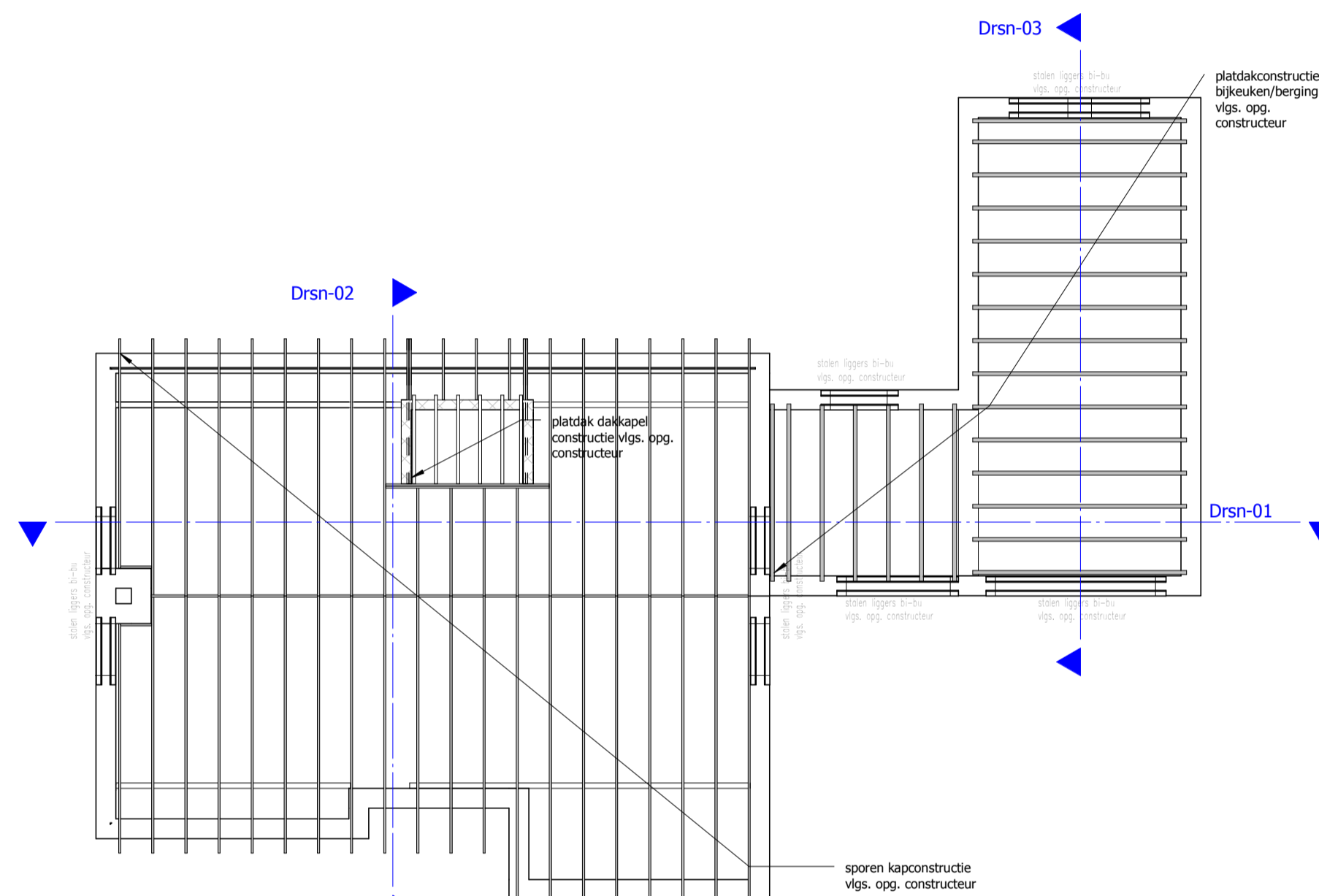
1 Drsn-01
1 : 100



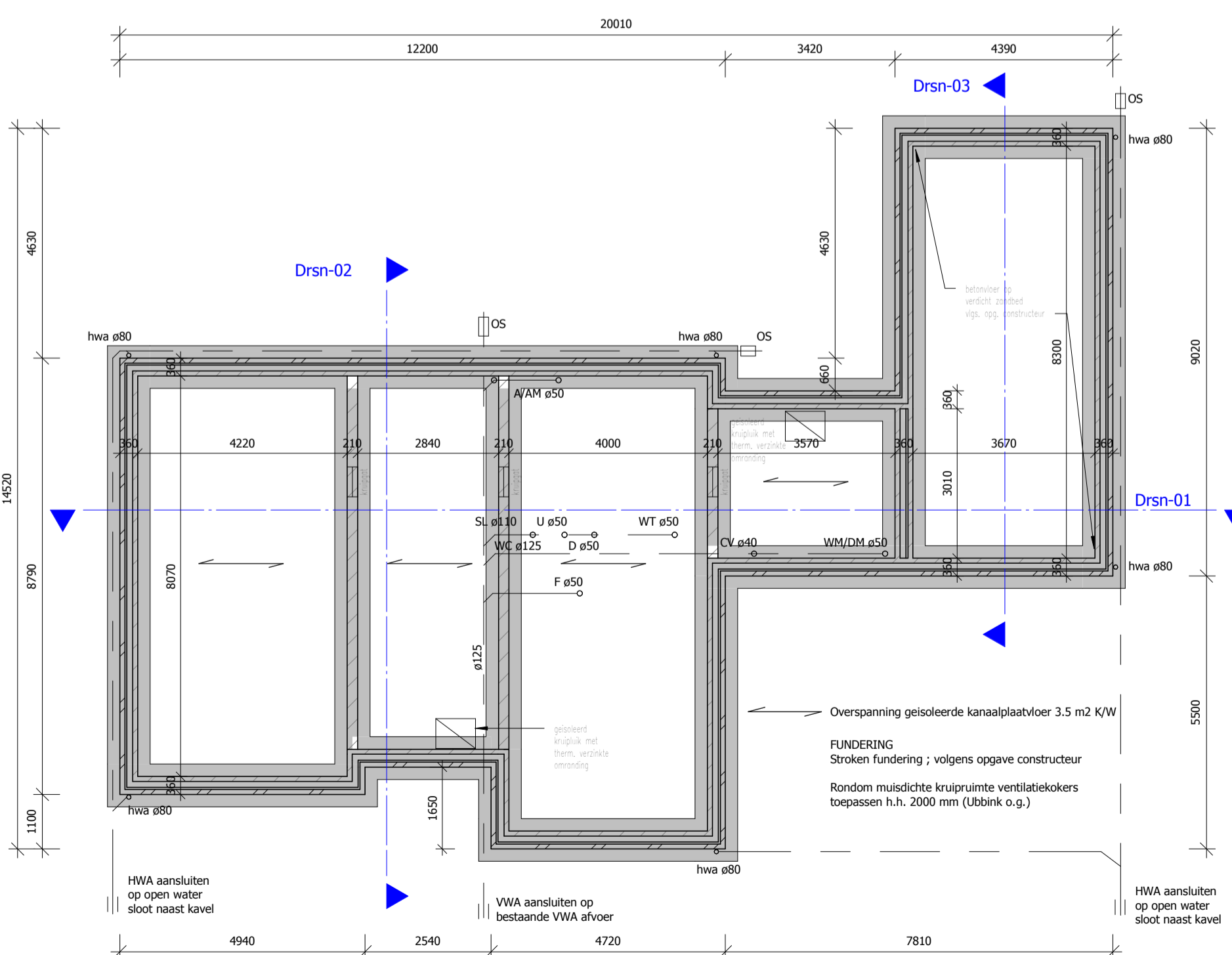
2 Drsn-02
1 : 100



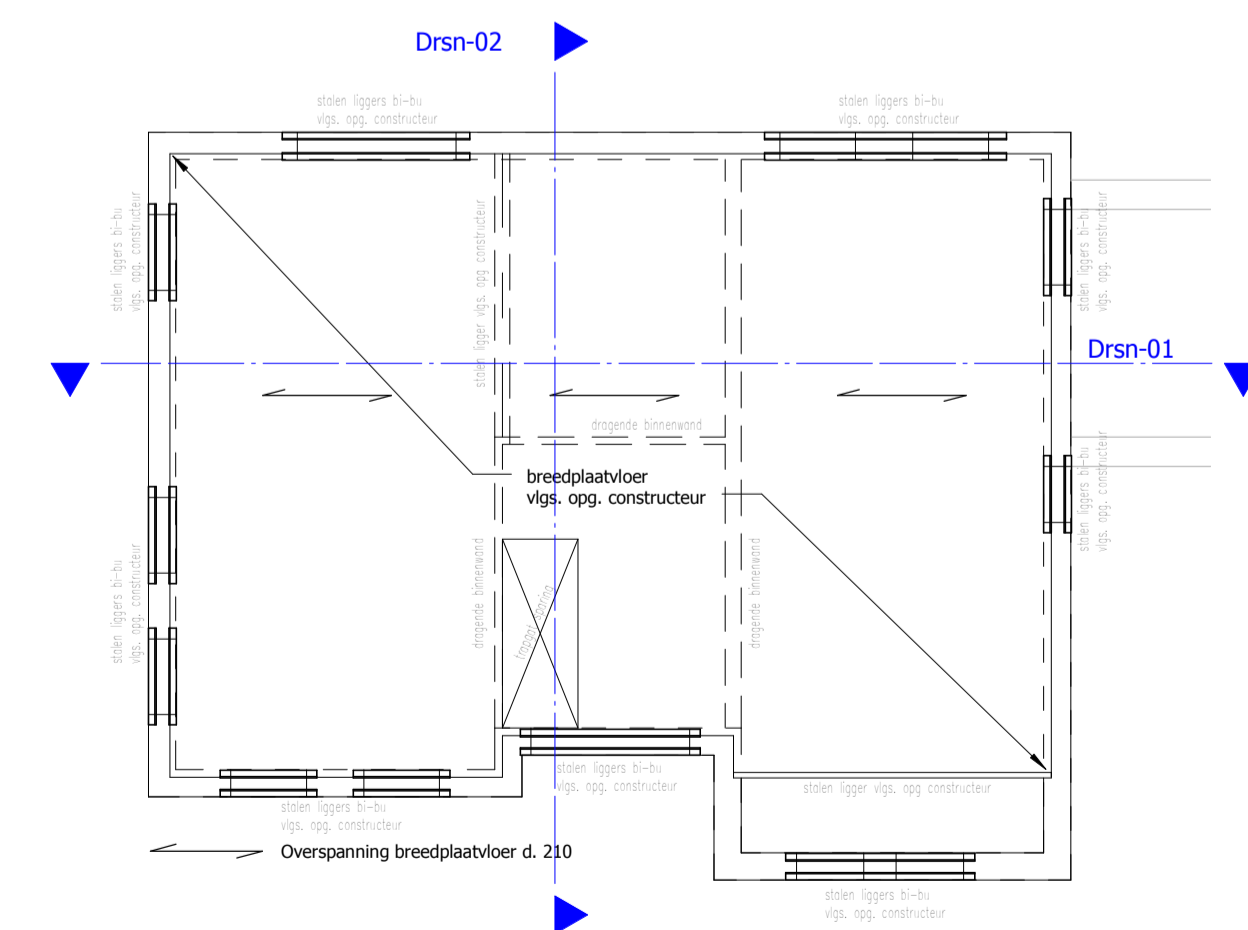
3 Drsn-03
1 : 100



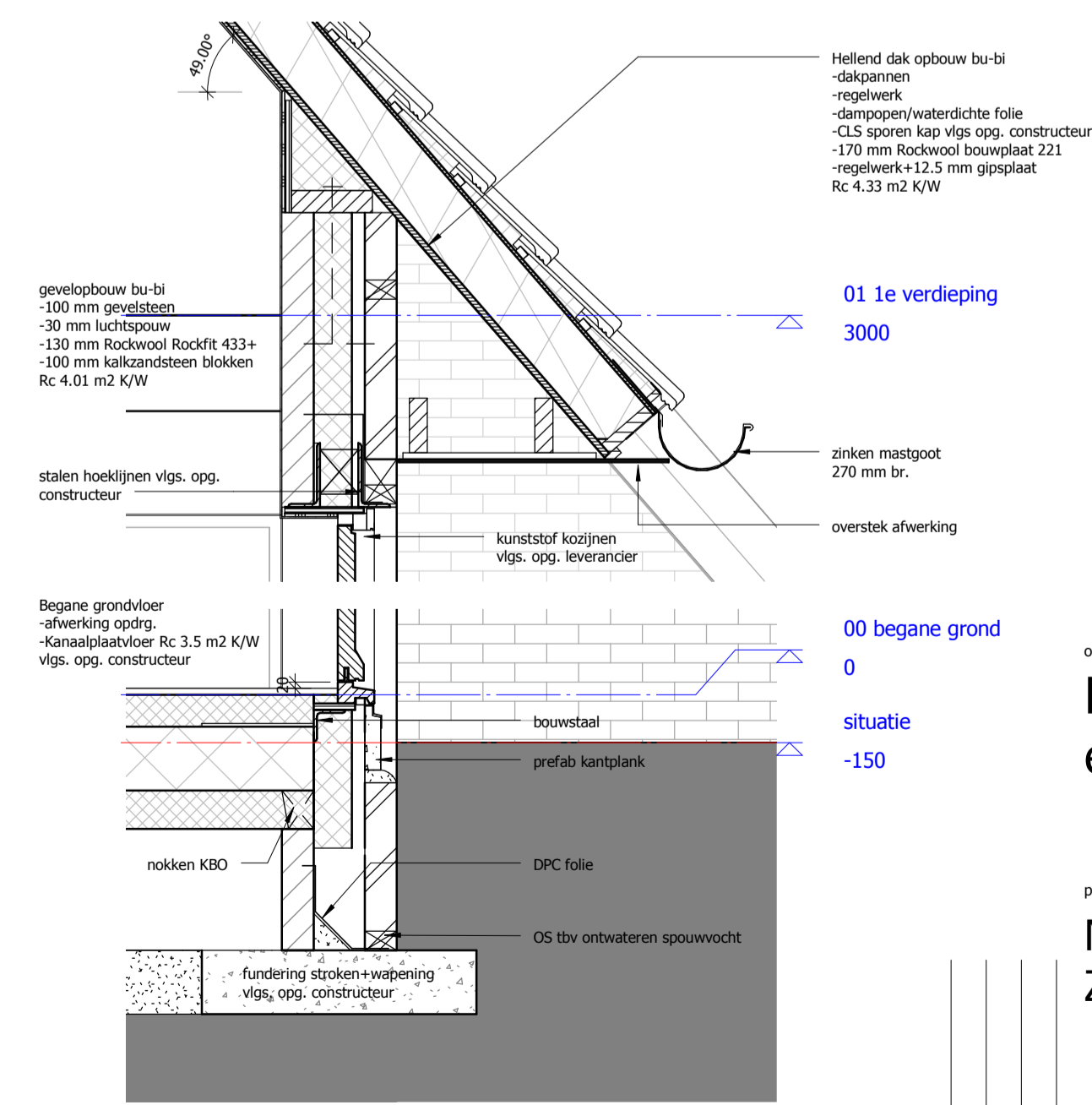
6 Dakconstructies
1 : 100



4 -00 fundering
1 : 100



5 Constructie verdiepingvloer
1 : 100



7 Detail 01
1 : 20

ALGEMEEN:
ALLE MATEN IN MM, TENZIJ ANDERS AANGEGEVEN.

RENVOOI (VOOR ZOVER VAN TOEPASSING)

	BETONWAND / VLOER
	GEVELMETSSELWERK
	HSB-WAND
	KALKZANDSTEEN
	IN WERK GESTORT BETON
	K.O.B.O. KOUDERBRUG ONDERBREKING

K.B.O.

RIOLERING
RIOLERING AANBRENGEN VAN DIKWANDIGE PVC (tenzij anders beschreven)

H.W.A.	HEMELWATER AFVOER
WC	TOILET
WMWD	WASMACHINE / WASDROGER
FT	FONTEIN
B	BAD
WT	WASTAFEL
A	AANRECHT
AM	AFWASMACHINE
D	DOUCHE
CV	CENTRALE VERWARMING
SL	STANDELEIDING
OS	ONTSTOPPINGSPUT

BOUWCONSTRUCTIES

HELLEND DAK OPBOUW -DAKPANNEN -REGELWERK -DAMPROEN/WATERDICHTE FOLIE -CLS sporen kap vlg.s opp. constructeur -170 mm Rockwool bouwplaat 221 -regelwerk+12.5 mm gipsplaat Rc: 4.33 m2 K/W	PLAT DAK OPBOUW -OPSTAND -2 LAGS EPDM DAKBEDEKKING -120 MM EPS ISOLATIE -DAMPDICHTE LAAG -170 MM ROCKWOOL BOUWPLAAT 221 -REGELWERK+12.5 MM GIPSPLAAT Rc: 3.5 m2 K/W
GEVELOPBOUW METSELWERK BU-BI -GEVELSTENEN 100 MM -LUCHTSPOUW 30 MM -130 MM ROCKWOOL ROCKFIT 433+ -4 THERM. VEERZ. SPOUWERSM2 -100 MM KALKZANDSTEEN BLOKKEN Rc: 4.01 m2 K/W	GEVELOPBOUW ZIJWANEN DAKKAPPEL -ABRABT DELEN (KUNSTSTOF) -120 MM EPS ISOLATIE -DAMPDICHTE FOLIE -CLS 30X140 MM HOH 400 -120 MM ROCKWOOL BOUWPLAAT 221 -REGELWERK+12.5 MM GIPSPLAAT Rc: 3.55 m2 K/W
BEGANE-GRONDVLOER OPBOUW -AFWERKING OPDRACHTGEVER -100 MM CEMENTDEKVELDER -VLOERWERWARMING -GEISOLEERDE KANAALPLAATVLOER VLGS. OPS. CONSTR. Rc: 3.5 m2 K/W	VERDIEPINGVLOER OPBOUW -AFWERKING OPDRACHTGEVER -50 MM CEMENTDEKVELDER -BREEDPLAATVLOER D 210 VLGS. OPS. CONSTRUCTEUR
VLIERINGVLOER OPBOUW -18 MM OSB -BALKLAAG VLGS. OPS. CONSTR. -REGELWERK+9.5 MM GIPSPLAAT Rc: 4.33 m2 K/W	VLOEROPBOUW GARAGE/BERGING -HET WERK GESTORTE BETONVLOER -100 MM EPS KLIPPLAAT -FOLIE -VERDICHT ZANDBED

LET OP:
ALLE EERDER VERSTREKTE VERSIES VAN DIT DOCUMENT KOMEN TE VERVALLEN.

RAPPORTAGE ASBEST INVENTARISATIE TYPE A, ZIE RAPPORT ASBEST ADVIESBUREAU WIERENGA; AAW 12-665 d.d. 06-12-2012

ONTWERPNOTA BOUWCONSTRUCTIES ZIE RAPPORT WZN ENGINEERS 12-1512 d.d. 14-12-2012

BOUWBESLUITBEREKENINGEN ZIE RAPPORT WZN ENGINEERS 12-1512 d.d. 14-12-2012

E&W INCL. LEIDINGVERLOOP VOLGENS VERDERE OPGAVE ADVISEUR C.Q. INSTALLATEUR.

E&W INFRASTRUCTUUR INVENTARISEREN EN INMETEN INSTALLATIE ONTWERP HIEROP AFSTEMMEN.

PEIL NIEUWBOUW T.O.V. KRUIJN WEG VOLGENS OPGAVE GEMEENTE

BOUWBESLUIT

- Het bouwen dient te geschieden overeenkomstig de esen bouwbesluit.
- Alle constructies volgens goedgekeurde tekeningen en berekeningen.
- Het bouwwerk voldoende voorzien van luchtverversing, conform NEN 1087, 8087
- Geduldswering uitwendig scheidingsconstructie (buitenwand en dak grensend aan verrijfsgebied) min. 20 db (A) NEN 5077
- Grensovergang van een bouwwerk, waarvan het bezijden leidt tot het onbruikbaar worden van een rookrijke vluchtweg, wordt 30 min. niet overschreden, volgens NEN 6068, NEN 6069
- Hoofddraagconstructie 60 min brandwerend bekleden, NEN 6069
- Weerstand tegen brandoverslag en brandverslag (WBDBO) volgens NEN 6068
- Aansluitpunten tlv gas, 1078, drinkwatervoorziening volgens NEN 1006
- Aansluitpunten electra volgens NEN 1010
- Aansluitpunten koud en warm water, volgens art. 3.119 / 3.127.
- Deuren en ramen en kozijnen en daarmee gelijk te stellen constructieonderdelen in een uitwendig scheidingsconstructie van niet-gemeenschappelijke ruimtes die volgens NEN 5087, NEN 5096, een weerstands klasse voor siraakvertheid van tenminste 2.
- Daglichttoetreding volgens NEN 2057
- Wering vocht van buiten: waterdicht volgens NEN 2690, NEN 2778.
- Luchtdichtheid volgens NEN 2690.
- Wering ratten en muizen art. 3.17
- CV uitvoering conform NEN 3028.
- Trappen balustrade
trappen en balustrade uitvoeren conform art 3 en 5 bouwbesluit + NEN 3509.
- Riolering volgens NEN 3215
- Noodoverstorten volgens NEN 6702
- Scheidingsconstructie toilet/badruimte heeft een volgens NEN 2778 bepaalde watersnijwaarde die gemiddeld niet groter is dan: 0.01 kg/(m2.s12) en op geen enkele plaats groter dan 0,02 kg/(m2.s12)
- Rc waarde: 3.5 m2 K/W

BRANDWEER

(m) Niet-isererende rookmelder conform NEN 2555, die onderling zijn gekoppeld.

omschrijving:
Doorsnede's, constructies en details

project:
Nieuwbouw woonhuis. Zwetdijk 3 te Zuidlaren

opdrachtgever:
Fam. G. Sluiter.
Zwetdijk 3.
9472 TG Zuidlaren

schakel:
A.s. indicated

getekend:
J.C. Koster

datum:
15-01-2013

constructeur:
WZN Engineers

formaat:
A1

fase:
BA
ZD20122509

werksnummer:
As indicated

tekening nr.
ZD.ba-02

ontwerpbureau:
JK ONTWERPBUREAU
Bouwkunde-Vormgeving-Interieur

Oudeweg 51b
9608 PK Westerbroek
Tel. 050 5492449
Fax. 050 4042800
E-mail: info@jackkoster.nl
www.jackkoster.nl